

แผนอัตรากำลัง ๓ ปี

ประจำปีงบประมาณ พ.ศ.๒๕๖๗ - ๒๕๖๙

ฉบับปรับปรุง ครั้งที่ ๒



องค์การบริหารส่วนตำบลอีเซ

อำเภอโพธิ์ศรีสุวรรณ จังหวัดศรีสะเกษ



แผนอัตรากำลัง ๓ ปี

ประจำปีงบประมาณ พ.ศ.๒๕๖๗ - ๒๕๖๙

(ฉบับปรับปรุง ครั้งที่ ๒ พ.ศ. ๒๕๖๗)



องค์การบริหารส่วนตำบลอีเซ
อำเภอโพธิ์ศรีสุวรรณ จังหวัดศรีสะเกษ

๘.๒ การวิเคราะห์ การกำหนดตำแหน่ง ตามข้อ ๘.๑ องค์การบริหารส่วนตำบลอีเซ ได้วิเคราะห์ กำหนดตำแหน่งของภารกิจที่จะต้องดำเนินการเสร็จเรียบร้อยแล้ว และสามารถนำผลการวิเคราะห์ ตำแหน่งกรอกข้อมูลในกรอบอัตรากำลัง ๓ ปี ได้ดังนี้

กรอบอัตรากำลัง ๓ ปี ระหว่างปีงบประมาณ ๒๕๖๗ - ๒๕๖๙

ส่วนราชการ	กรอบ อัตรากำลัง เดิม	อัตรากำลังที่คาดว่าจะ จะต้องใช้ใน ช่วง ระยะเวลา ๓ ปี ข้างหน้า			เพิ่ม / ลด			หมายเหตุ
		๒๕๖๗	๒๕๖๘	๒๕๖๙	๒๕๖๗	๒๕๖๘	๒๕๖๙	
ปลัด อบต. (นักบริหารงานท้องถิ่น) ระดับกลาง/ต้น	๑	๑	๑	๑	-	-	-	อัตรารว่าง
รองปลัด อบต. (นักบริหารงานท้องถิ่น) ระดับต้น	๑	๑	๑	๑	-	-	-	
สำนักปลัด อบต.								
หัวหน้าสำนักปลัด (นักบริหารงานทั่วไป) ระดับต้น	๑	๑	๑	๑	-	-	-	อัตรารว่าง
นักจัดการงานทั่วไป (ปก./ชก.)	๑	๑	๑	๑	-	-	-	
นักวิเคราะห์นโยบายและแผน (ปก./ชก.)	๑	๑	๑	๑	-	-	-	
นักวิชาการเกษตร (ปก./ชก.)	๑	๑	๑	๑	-	-	-	
นักวิชาการสาธารณสุข (ปก./ชก.)	๑	๑	๑	๑	-	-	-	
เจ้าพนักงานธุรการ (ปง./ชง.)	๑	๑	๑	๑	-	-	-	
เจ้าพนักงานป้องกันและบรรเทาสาธารณภัย (ปง./ชง.)	๑	๑	๑	๑	-	-	-	
ลูกจ้างประจำ								
พนักงานสูบน้ำ (ลูกจ้างประจำถ่ายโอน)	๑	๑	๑	๑	-	-	-	
พนักงานจ้างตามภารกิจ (คุณวุฒิ)								
ผู้ช่วยเจ้าพนักงานธุรการ	๑	๑	๑	๑	-	-	-	
ผู้ช่วยเจ้าพนักงานป้องกันและบรรเทาสาธารณภัย	๑	๑	๑	๑	-	-	-	
ผู้ช่วยนิติกร	๑	๑	๑	๑				
พนักงานจ้างตามภารกิจ (ทักษะ)								
ภารโรง	๑	๑	๑	๑	-	-	-	
แม่ครัว	๑	๑	๑	๑	-	-	-	อัตรารว่าง

ส่วนราชการ	กรอบ อัตรากำลัง เดิม	อัตราตำแหน่งที่คาดว่าจะ จะต้องใช้ในช่วง ระยะเวลา ๓ ปี ข้างหน้า			เพิ่ม / ลด			หมายเหตุ
		๒๕๖๗	๒๕๖๘	๒๕๖๙	๒๕๖๗	๒๕๖๘	๒๕๖๙	
พนักงานจ้างทั่วไป								
ยาม	๑	๑	๑	๑	-	-	-	
คนงานทั่วไป	๑	๑	๑	๑	-	-	-	
พนักงานขับรถบรรทุกน้ำ	๑	๑	๑	๑	-	-	-	อัตรารว่าง
พนักงานสูบน้ำ	๒	๒	๒	๒	-	-	-	อัตรารว่าง
กองคลัง								
ผู้อำนวยการกองคลัง (นักบริหารงานการคลัง) ระดับต้น	๑	๑	๑	๑	-	-	-	อัตรารว่าง
นักวิชาการเงิน และบัญชี (ปก./ชก.)	๑	๑	๑	๑	-	-	-	
นักวิชาการจัดเก็บรายได้ (ปก./ชก.)	๑	๑	๑	๑	-	-	-	อัตรารว่าง
นักวิชาการพัสดุ (ปก./ชก.)	๑	๑	๑	๑	-	-	-	
พนักงานจ้างตามภารกิจ (คุณวุฒิ)								
ผู้ช่วยเจ้าพนักงานพัสดุ	๑	๑	๑	๑	-	-	-	
ผู้ช่วยเจ้าพนักงานธุรการ	๑	๑	๑	๑	-	-	-	
กองช่าง								
ผู้อำนวยการกองช่าง (นักบริหารงานช่าง)	๑	๑	๑	๑	-	-	-	
นายช่างโยธา (ปง./ชง.)	๑	๑	๑	๑	-	-	-	
พนักงานจ้างตามภารกิจ (คุณวุฒิ)								
ผู้ช่วยเจ้าพนักงานประปา	๑	๑	๑	๑	-	-	-	
ผู้ช่วยเจ้าพนักงานธุรการ	๑	๑	๑	๑	-	-	-	อัตรารว่าง
ผู้ช่วยนายช่างโยธา	๑	๑	๑	๑	-	-	-	อัตรารว่าง

ส่วนราชการ	กรอบ อัตรากำลัง เดิม	อัตราตำแหน่งที่คาดว่าจะ จะต้องใช้ใน ช่วง ระยะเวลา ๓ ปี ข้างหน้า			เพิ่ม / ลด			หมายเหตุ
		๒๕๖๗	๒๕๖๘	๒๕๖๙	๒๕๖๗	๒๕๖๘	๒๕๖๙	
กองการศึกษา ศาสนาฯ								
ผู้อำนวยการกองการศึกษา (นักบริหารงานศึกษา)	๑	๑	๑	๑	-	-	-	อัตรารว่าง
นักวิชาการศึกษา (ปก./ชก.)	๑	๑	๑	๑	-	-	-	
นักวิชาการวัฒนธรรม (ปก./ชก.)	๑	๑	๑	๑	-	-	-	
ครู	๔	๔	๔	๔	-	-	-	
พนักงานจ้างตามภารกิจ (คุณวุฒิ)								
ผู้ช่วยเจ้าพนักงานธุรการ	๑	๑	๑	๑	-	-	-	
ผู้อำนวยการศูนย์พัฒนาเด็กเล็ก	๓	๓	๓	๓	-	-	-	อัตรารว่าง
ผู้ช่วยครูผู้ช่วย	๔	๔	๔	๔	-	-	-	อัตรารว่าง (๑)
กองสวัสดิการสังคม								
ผู้อำนวยการกองสวัสดิการสังคม (นักบริหารงานสวัสดิการสังคม ระดับต้น)	๑	๑	๑	๑	-	-	-	อัตรารว่าง
นักพัฒนาชุมชน	๑	๑	๑	๑	-	-	-	
หน่วยตรวจสอบภายใน								
นักวิชาการตรวจสอบภายใน	๑	๑	๑	๑				อัตรารว่าง
รวม	๔๙	๔๙	๔๙	๔๙	-	-	-	

สรุปกรอบอัตรากำลัง ๓ ปี ระหว่างปีงบประมาณ ๒๕๖๗ - ๒๕๖๙
องค์การบริหารส่วนตำบลอิเซ อำเภอโพธิ์ศรีสุวรรณ จังหวัดศรีสะเกษ

ลำดับ	ส่วนราชการ	กรอบ อัตรากำลัง เดิม	กรอบอัตราตำแหน่งที่คาดว่าจะต้องใช้ในช่วง ระยะเวลา ๓ ปี ข้างหน้า			อัตรากำลังคน เพิ่ม/ลด			หมายเหตุ
			๒๕๖๗	๒๕๖๘	๒๕๖๙	๒๕๖๗	๒๕๖๘	๒๕๖๙	
๑	สำนักปลัด	๒๐	๒๐	๒๐	๒๐	-	-	-	
๒	กองคลัง	๖	๖	๖	๖	-	-	-	
๓	กองช่าง	๕	๕	๕	๕	-	-	-	
๔	กองการศึกษาฯ	๑๕	๑๕	๑๕	๑๕	-	-	-	
๕	กองสวัสดิการสังคม	๒	๒	๒	๒	-	-	-	
๖	หน่วยตรวจสอบภายใน	๑	๑	๑	๑	-	-	-	
รวม		๔๙	๔๙	๔๙	๔๙	-	-	-	

เปรียบเทียบกรอบอัตรากำลังเดิมและกรอบอัตรากำลังใหม่

กรอบอัตรากำลังเดิม		กรอบอัตรากำลังใหม่	
ตำแหน่ง/ระดับตำแหน่ง	อัตรา	ตำแหน่ง/ระดับตำแหน่ง	อัตรา
๑.ปลัด อบต. (นักบริหารงานท้องถิ่น ระดับ กลาง/ต้น)	๑	๑.ปลัด อบต. (นักบริหารงานท้องถิ่น ระดับ กลาง/ต้น)	๑
๒.รองปลัด อบต. (นักบริหารงานท้องถิ่น ระดับต้น)	๑	๒.รองปลัด อบต. (นักบริหารงานท้องถิ่น ระดับต้น)	๑
สำนักปลัด อบต.			
พนักงานส่วนตำบล		พนักงานส่วนตำบล	
๑.หัวหน้าสำนักปลัด (นักบริหารงานทั่วไป) ระดับต้น	๑	๑.หัวหน้าสำนักปลัด (นักบริหารงานทั่วไป) ระดับต้น	๑
๒.นักจัดการงานทั่วไป (ปก./ชก.)	๑	๒.นักจัดการงานทั่วไป (ปก./ชก.)	๑
๓.นักวิเคราะห์นโยบายและแผน (ปก./ชก.)	๑	๓.นักวิเคราะห์นโยบายและแผน (ปก./ชก.)	๑
๔.นักวิชาการเกษตร (ปก./ชก.)	๑	๔.นักวิชาการเกษตร (ปก./ชก.)	๑
๕.นักวิชาการสาธารณสุข (ปก./ชก.)	๑	๕.นักวิชาการสาธารณสุข (ปก./ชก.)	๑
๖.เจ้าพนักงานป้องกันและบรรเทาสาธารณภัย (ปง./ชง.)	๑	๖.เจ้าพนักงานป้องกันและบรรเทาสาธารณภัย (ปง./ชง.)	๑
๗.เจ้าพนักงานธุรการ (ปง./ชง.)	๑	๗.เจ้าพนักงานธุรการ (ปง./ชง.)	๑
ลูกจ้างประจำ		ลูกจ้างประจำ	
๘.พนักงานสูบน้ำ (ลูกจ้างประจำถ่ายโอน)	๑	๘.พนักงานสูบน้ำ (ลูกจ้างประจำถ่ายโอน)	๑
พนักงานจ้างตามภารกิจ		พนักงานจ้างตามภารกิจ	
๙.ผู้ช่วยเจ้าพนักงานธุรการ	๑	๙.ผู้ช่วยเจ้าพนักงานธุรการ	๑
๑๐.ผู้ช่วยเจ้าพนักงานป้องกันและบรรเทาสาธารณภัย	๑	๑๐.ผู้ช่วยเจ้าพนักงานป้องกันและบรรเทาสาธารณภัย	๑
พนักงานจ้างทั่วไป		พนักงานจ้างทั่วไป	
๑๑.ภารโรง	๑	๑๑.ผู้ช่วยนิติกร	๑
๑๒.คนงานทั่วไป	๑	๑๒.แม่ครัว	๑
๑๓.ยาม	๑	พนักงานจ้างทั่วไป	
		๑๓.ภารโรง	๑
		๑๔.คนงานทั่วไป	๑
		๑๕.ยาม	๑
		๑๖.พนักงานขับรถบรรทุกน้ำ	๑
		๑๗.พนักงานสูบน้ำ	๒
รวม	๑๓	รวม	๑๘
กองคลัง			
พนักงานส่วนตำบล		พนักงานส่วนตำบล	
๑.ผู้อำนวยการกองคลัง(นักบริหารงานการคลัง) ระดับต้น	๑	๑.ผู้อำนวยการกองคลัง(นักบริหารงานการคลัง) ระดับต้น	๑
๒.นักวิชาการเงิน และบัญชี (ปก./ชก.)	๑	๒.นักวิชาการเงิน และบัญชี (ปก./ชก.)	๑
๓.นักวิชาการจัดเก็บรายได้ (ปก./ชก.)	๑	๓.นักวิชาการจัดเก็บรายได้ (ปก./ชก.)	๑
๔.นักวิชาการพัสดุ (ปก./ชก.)	๑	๔.นักวิชาการพัสดุ (ปก./ชก.)	๑

พนักงานจ้างตามภารกิจ		พนักงานจ้างตามภารกิจ	
๕.ผู้ช่วยเจ้าพนักงานพัสดุ	๑	๕.ผู้ช่วยเจ้าพนักงานพัสดุ	๑
๖.ผู้ช่วยเจ้าพนักงานธุรการ	๑	๖.ผู้ช่วยเจ้าพนักงานธุรการ	๑
รวม	๒	รวม	๒
กองช่าง			
พนักงานส่วนตำบล		พนักงานส่วนตำบล	
๑.ผู้อำนวยการกองช่าง (นักบริหารงานช่าง) ระดับต้น	๑	๑.ผู้อำนวยการกองช่าง (นักบริหารงานช่าง) ระดับต้น	๑
๒.นายช่างโยธา (ปจ./ชง.)	๑	๒.นายช่างโยธา (ปจ./ชง.)	๑
พนักงานจ้างตามภารกิจ		พนักงานจ้างตามภารกิจ	
๓.ผู้ช่วยเจ้าพนักงานประปา	๑	๓.ผู้ช่วยเจ้าพนักงานประปา	๑
		๔.ผู้ช่วยเจ้าพนักงานธุรการ	๑
		๕.ผู้ช่วยนายช่างโยธา	๑
รวม	๓	รวม	๕
กองการศึกษา ศาสนาและวัฒนธรรม			
พนักงานส่วนตำบล		พนักงานส่วนตำบล	
๑.ผู้อำนวยการกองการศึกษา (นักบริหารงานการศึกษา) ระดับต้น	๑	๑.ผู้อำนวยการกองการศึกษา (นักบริหารงานการศึกษา) ระดับต้น	๑
๒.นักวิชาการศึกษา (ปก./ชก.)	๑	๒.นักวิชาการศึกษา (ปก./ชก.)	๑
๓.นักวิชาการวัฒนธรรม (ปก./ชก.)	๑	๓.นักวิชาการวัฒนธรรม (ปก./ชก.)	๑
๔.ครู	๔	๔.ครู	๔
พนักงานจ้างตามภารกิจ		พนักงานจ้างตามภารกิจ	
๕.ผู้ช่วยเจ้าพนักงานธุรการ	๑	๕.ผู้ช่วยเจ้าพนักงานธุรการ	๑
๖.ผู้อำนวยการศูนย์พัฒนาเด็กเล็ก	๓	๖.ผู้อำนวยการศูนย์พัฒนาเด็กเล็ก	๓
๗.ผู้ช่วยครูผู้ช่วย	๔	๗.ผู้ช่วยครูผู้ช่วย	๔
รวม	๑๕	รวม	๑๕
กองสวัสดิการสังคม			
พนักงานส่วนตำบล		พนักงานส่วนตำบล	
๑.ผู้อำนวยการกองสวัสดิการสังคม (นักบริหารงานการศึกษา) ระดับต้น	๑	๑.ผู้อำนวยการกองสวัสดิการสังคม (นักบริหารงานการศึกษา) ระดับต้น	๑
๒.นักพัฒนาชุมชน (ปก./ชก.)	๑	๒.นักพัฒนาชุมชน (ปก./ชก.)	๑
รวม	๒	รวม	๒
หน่วยตรวจสอบภายใน			
พนักงานส่วนตำบล		พนักงานส่วนตำบล	
๑.นักวิชาการตรวจสอบภายใน(ปก./ชก.)	๑	๑.นักวิชาการตรวจสอบภายใน(ปก./ชก.)	๑
รวม	๑	รวม	๑

9.ภาวะค่าใช้จ่ายเกี่ยวกับเงินเดือนและประโยชน์ตอบแทนอื่น

ที่	ชื่อ สายงาน	ระดับ ตำแหน่ง	จำนวน ทั้งหมด	จำนวนที่มีอยู่ปัจจุบัน			อัตราตำแหน่งที่คาดว่าจะได้ ใช้ในชวงระยะ 3 ปี ข้างหน้า			อัตรากำลังคน เพิ่ม/ลด			ค่าใช้จ่ายที่เพิ่มขึ้น(3)			ค่าใช้จ่ายรวม(4)			หมายเหตุ
				จำนวน (คน)	เงินเดือน(1)	เงินประจำ ตำแหน่ง(2)	2567	2568	2569	2567	2568	2569	2567	2568	2569	2567	2568	2569	
1	ปลัด อบต. (นักบริหารงานท้องถิ่น)	กลาง/ต้น	1	0	506,940	84,000	1	1	1	-	-	-	18,000	18,000	18,000	608,940	626,940	644,940	ว่าง
2	รองปลัด อบต. (นักบริหารงานท้องถิ่น)	ต้น	1	1	483,120	42,000	1	1	1	-	-	-	15,480	16,080	16,680	498,600	514,680	531,360	
3	หน่วยตรวจสอบภายใน สำนักปลัด	ปก./ชก.	1	0	355,320	0	1	1	1	-	-	-	12,000	12,000	12,000	367,320	379,320	391,320	ว่างเดิม
4	หัวหน้าสำนักปลัด อบต. (นักบริหารงานทั่วไป)	ต้น	1	0	429,240	42,000	1	1	1	-	-	-	13,080	13,200	13,440	484,320	497,520	510,960	ว่างเดิม
5	นักจัดการงานทั่วไป	ปก.	1	1	333,600	0	1	1	1	-	-	-	10,680	10,560	14,640	344,280	354,840	369,480	
6	นักวิเคราะห์นโยบายและแผน	ชก.	1	1	329,760	0	1	1	1	-	-	-	12,960	13,440	13,320	342,720	356,160	369,480	
7	นักวิชาการเกษตร	ปก	1	1	222,240	0	1	1	1	-	-	-	7,680	7,680	7,680	229,920	237,600	245,280	
8	นักวิชาการสาธารณสุข	ปก	1	1	222,240	0	1	1	1	-	-	-	7,680	7,680	7,680	229,920	237,600	245,280	
9	เจ้าพนักงานธุรการ	ชง.	1	1	275,040	0	1	1	1	-	-	-	10,800	10,920	11,160	285,840	296,760	307,920	
10	เจ้าพนักงานป้องกัน ลูกจ้างประจำ	ปง.	1	1	165,120	0	1	1	1	-	-	-	6,600	6,480	7,080	171,720	1708,20	185,280	
11	พนักงานสูบน้ำ (ลูกจ้างถ่ายโอน)		1	1	0	0	1	1	1	-	-	-	0	0	0	0	0	0	เงิน ออกนอก

ที่	ชื่อ สายงาน	ระดับ ตำแหน่ง	จำนวน ทั้งหมด	จำนวนที่มีอยู่ปัจจุบัน			อัตราตำแหน่งที่คาดว่าจะได้ ใช้ในชวงระยะ 3 ปี ข้างหน้า			อัตรากำลังคน เพิ่ม/ลด			ค่าใช้จ่ายที่เพิ่มขึ้น(3)			ค่าใช้จ่ายรวม(4)			หมายเหตุ	
				จำนวน (คน)	เงินเดือน(1)	เงินประจำ ตำแหน่ง(2)	2567	2568	2569	2567	2568	2569	2567	2568	2569	2567	2568	2569		
	พนักงานจ้าง																			
12	ผช.เจ้าพนักงานธุรการ	ภารกิจ	1	1	193,920	0	1	1	1	-	-	-	7,800	8,160	8,400	201,720	209,880	218,280		
13	ผช.เจ้าพนักงานป้องกัน	ภารกิจ	1	1	155,520	0	1	1	1	-	-	-	6,240	6,480	6,720	161,760	168,240	174,960		
14	ผู้ช่วยนิติกร	ภารกิจ	1	1	180,000	0	1	1	1	0	-	-	7,200	7,560	7,560	187,200	194,760	202,320		
15	ภารโรง	ภารกิจ	1	1	178,200	0	1	1	1	-	-	-	7,200	7,440	7,800	185,400	192,840	200,640		
16	ยาม	ทั่วไป	1	1	108,000	0	1	1	1	-	-	-	0	0	0	108,000	108,000	108,000		
17	คนงานทั่วไป	ทั่วไป	1	1	108,000	0	1	1	1	-	-	-	0	0	0	108,000	108,000	108,000		
18	แม่ครัว	ภารกิจ	1	0	112,800	0	1	1	1	1+	0	0	4,560	4,800	4,920	117,360	117,600	117,720	ว่าง	
19	พนักงานขับรถบรรทุกน้ำ	ทั่วไป	1	0	108,000	0	1	1	1	1+	0	0	0	0	0	108,000	108,000	108,000	ว่าง	
20	พนักงานสูบน้ำ	ทั่วไป	1	0	108,000	0	1	1	1	1+	0	0	0	0	0	108,000	108,000	108,000	ว่าง	
21	พนักงานสูบน้ำ	ทั่วไป	1	0	108,000	0	1	1	1	1+	0	0	0	0	0	108,000	108,000	108,000	ว่าง	
	กองคลัง																			
22	ผู้อำนวยการกองคลัง	ต้น	1	0	393,600	42,000	1	1	1	-	-	-	13,620	13,620	13,620	449,220	462,840	476,460	ว่างเต็ม	
	(นักบริหารงานการคลัง)																			
23	นักวิชาการเงินและบัญชี	ปก	1	1	218,400	0	1	1	1	-	-	-	7,680	7,680	7,680	226,080	233,760	241,440		
24	นักวิชาการจัดเก็บรายได้	ปก	1	0	226,080	0	1	1	1	-	-	-	7,680	7,680	7,800	233,760	241,440	249,240		
25	นักวิชาการพัสดุ	ปก	1	1	194,640	0	1	1	1	-	-	-	8,640	7,560	7,560	203,280	210,840	218,400		
	พนักงานจ้าง																			
26	ผู้ช่วยเจ้าพนักงานพัสดุ	ภารกิจ	1	1	184,320	0	1	1	1	-	-	-	7,440	7,680	8,040	191,760	199,440	207,480		

ที่	ชื่อ สายงาน	ระดับ ตำแหน่ง	จำนวน ทั้งหมด	จำนวนที่มีอยู่ปัจจุบัน			อัตราตำแหน่งที่คาดว่าจะได้ ใช้ในชวงระยะ 3 ปี ข้างหน้า			อัตรากำลังคน เพิ่ม/ลด			ค่าใช้จ่ายที่เพิ่มขึ้น(3)			ค่าใช้จ่ายรวม(4)			หมายเหตุ
				จำนวน (คน)	เงินเดือน(1)	เงินประจำ ตำแหน่ง(2)	2567	2568	2569	2567	2568	2569	2567	2568	2569	2567	2568	2569	
27	ผู้ช่วยเจ้าพนักงานธุรการ	ภารกิจการ	1	1	157,200	0	1	1	1	-	-	-	6,360	6,600	6,840	163,560	170,160	177,000	
	กองช่าง																		
28	ผู้อำนวยการกองช่าง	ต้น	1	0	393,600	42,000	1	1	1	-	-	-	13,620	13,620	13,620	449,220	462,840	476,460	ว่างเต็ม
	(นักบริหารงานช่าง)																		
29	นายช่างโยธา	ปง./ชง.	1	0	297,900	0	1	1	1	-	-	-	9,720	9,720	9,720	307,620	317,340	327,060	ว่างเต็ม
	พนักงานจ้าง																		
30	ผู้ช่วยเจ้าพนักงานประปา	ภารกิจการ	1	1	173,040	0	1	1	1	-	-	-	6,960	7,200	7,560	180,000	187,200	194,760	
31	ผู้ช่วยเจ้าพนักงานธุรการ	ภารกิจการ	1	0	138,000	0	1	1	1	1+			5,520	5,760	6,000	143,520	149,280	155,280	ว่าง
32	ผู้ช่วยนายช่างโยธา	ภารกิจการ	1	0	138,000	0	1	1	1	1+			5,520	5,760	6,000	143,520	149,280	155,280	ว่าง
	กองการศึกษา ศาสนาฯ																		
33	ผู้อำนวยการกองการศึกษา	ต้น	1	0	393,600	42,000	1	1	1	-	-	-	13,620	13,620	13,620	449,220	462,940	476,460	ว่างเต็ม
	(นักบริหารงานศึกษา)																		
34	นักวิชาการศึกษา	ปก	1	1	249,240	0	1	1	1	-	-	-	8,760	8,760	9,000	258,000	266,760	275,760	
35	นักวิชาการวัฒนธรรม	ปก	1	1	199,200	0	1	1	1	-	-	-	8,280	7,080	7,680	207,480	214,560	222,240	
36	ครู	คศ.1-3	4	4	0	0	4	4	4	-	-	-	0	0	0	0	0	0	เงิน อุดหนุน
	พนักงานจ้าง																		
37	ผู้ช่วยเจ้าพนักงานธุรการ	ภารกิจการ	1	1	138,000	0	1	1	1	-	-	-	5,520	5,760	6,000	143,520	149,280	155,280	
38	ผอ.ศูนย์พัฒนาเด็กฯ	ภารกิจการ	3	0	0	0	3	3	3	-	-	-	0	0	0	0	0	0	
39	ผู้ช่วยครูผู้ช่วย (15,150)	ภารกิจการ	1	1	75,840	0	1	1	1	-	-	-	3,120	3,240	3,360	78,960	82,200	85,560	งบท้องถิ่น
40	ผู้ช่วยครูผู้ช่วย(15,080)	ภารกิจการ	1	1	74,880	0	1	1	1	-	-	-	3,000	3,120	3,240	77,880	81,000	84,240	งบท้องถิ่น

ที่	ชื่อ สายงาน	ระดับ ตำแหน่ง	จำนวน ทั้งหมด	จำนวนที่มีอยู่ปัจจุบัน			อัตราตำแหน่งที่คาดว่าจะได้ ใช้ในชวาระยะ 3 ปี ข้างหน้า			อัตรากำลังคน เพิ่ม/ลด			ค่าใช้จ่ายที่เพิ่มขึ้น(3)			ค่าใช้จ่ายรวม(4)			หมายเหตุ
				จำนวน (คน)	เงินเดือน(1)	เงินประจำ ตำแหน่ง(2)	2567	2568	2569	2567	2568	2569	2567	2568	2569	2567	2568	2569	
42	ผู้ช่วยครูผู้ช่วย (15,080)	ภารกิจการ	1	1	74,880	0	1	1	1	-	-	-	3,000	3,120	3,240	77,880	81,000	84,240	งต้องถึ้น
42	ผู้ช่วยครูผู้ช่วย	ภารกิจการ	1	0	0	0	1	1	1	-	-	-	0	0	0	0	0	0	เงิน อดหนน
	กองสวัสดิการสังคม																		
43	ผู้อำนวยการกองสวัสดิการสังคม (นักบริหารฯ)	ต้น	1	0	393,600	42,000	1	1	1	-	-	-	13,620	13,620	13,620	449,220	462,940	476,460	ว่างเต็ม
44	นักพัฒนาชุมชน	ชก	1	1	416,160	0	1	1	1	-	-	-	13,320	13,440	13,080	429,480	442,920	456,000	
	รวม		49	30	9,213,240	336,000	49	49	49	6	-	-	312,960	315,120	324,360	9,820,200	9,960,464	10,450,320	
ประมาณการประโยชน์ตอบแทนอื่น 15 %																1,473,030	1,494,070	1,567,548	
รวมเป็นค่าใช้จ่ายบุคคลทั้งสิ้น																11,293,230	11,454,534	12,017,868	
งบประมาณรายจ่ายประจำปี																31,000,000	32,550,000	34,177,500	
คิดร้อยละ 40 งบประมาณรายจ่ายประจำปี																36.43	35.19	35.16	

แผนภูมิโครงสร้างการแบ่งส่วนราชการตามแผนอัตรากำลัง ๓ ปี
กรอบโครงสร้างส่วนราชการ องค์การบริหารส่วนตำบลอิเซ

ปลัด อบต. (นักบริหารงานท้องถิ่น ระดับกลาง/ต้น) (ว่าง)

หน่วยตรวจสอบภายใน
 (นักวิชาการตรวจสอบภายใน ปก./ชก.) (ว่าง)
 - งานตรวจสอบภายใน

รองปลัด อบต. (นักบริหารงานท้องถิ่น ระดับต้น)

สำนักปลัด อบต.
 (นักบริหารงานทั่วไป ระดับต้น)
 เลขที่ตำแหน่ง ๕๕-๓-๐๑-๒๑๐๑-๐๐๑

๑. งานบริหารงานทั่วไป
๒. งานนโยบาย และแผน
๓. งานกฎหมาย และคดี
๔. งานป้องกัน และบรรเทาสาธารณภัย
๕. งานส่งเสริมการเกษตร
๖. งานสาธารณสุขและสิ่งแวดล้อม
๗. งานกิจการสภา อบต.
๘. งานบริหารงานบุคคล

กองคลัง
 (นักบริหารงานการคลัง ระดับต้น)
 เลขที่ตำแหน่ง ๕๕-๓-๐๔-๒๑๐๒-๐๐๑

๑. งานการเงิน
๒. งานบัญชี
๓. งานพัฒนา และจัดเก็บรายได้
๔. งานทะเบียนทรัพย์สิน และพัสดุ
๕. งานบริหารงานทั่วไป

กองช่าง
 (นักบริหารงานช่าง ระดับต้น)
 เลขที่ตำแหน่ง ๕๕-๓-๐๕-๒๑๐๓-๐๐๑

๑. งานก่อสร้าง
๒. งานออกแบบและควบคุมอาคาร
๓. งานประสานสาธารณูปโภค
๔. งานผังเมือง

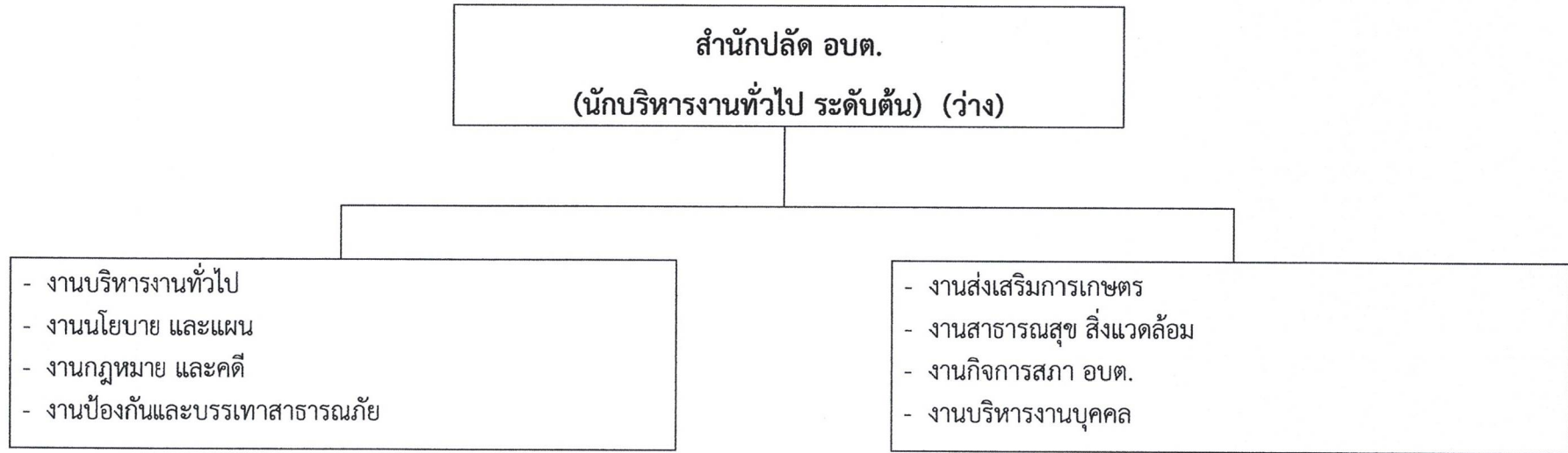
กองการศึกษา ศาสนา และวัฒนธรรม
 (นักบริหารงานการศึกษา ระดับต้น)
 เลขที่ตำแหน่ง ๕๕-๓-๐๘-๒๑๐๗-๐๐๑

๑. งานส่งเสริมกิจการโรงเรียน
๒. งานศูนย์พัฒนาเด็กเล็ก
๓. งานนันทนาการ และกีฬา
๔. งานศาสนา และวัฒนธรรม
๕. งานการเงิน
๖. งานธุรการ

กองสวัสดิการสังคม
 (นักบริหารงานสวัสดิการสังคม ระดับต้น)
 เลขที่ตำแหน่ง ๕๕-๓-๑๑-๒๑๐๕-๐๐๑

๑. งานสวัสดิการสังคมและพัฒนาชุมชน
๒. งานสังคมสงเคราะห์
๓. งานส่งเสริมอาชีพและพัฒนาสตรี

โครงสร้างสำนักงานปลัดองค์การบริหารส่วนตำบล

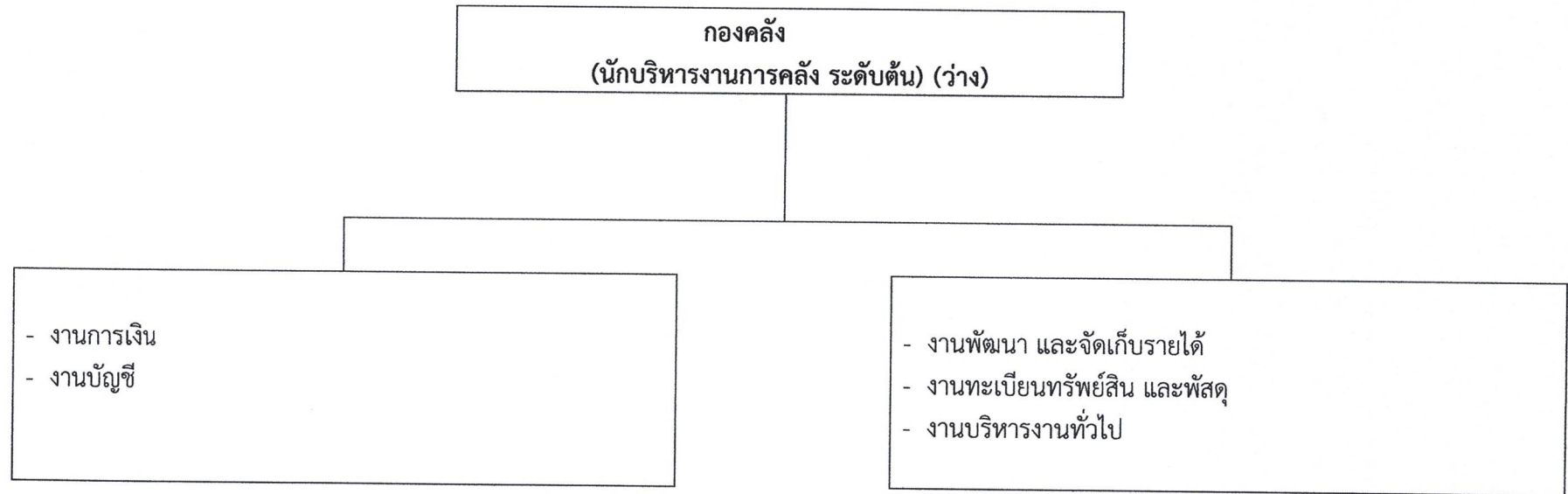


- นักจัดการงานทั่วไป ปก./ชก. (๑)
- นักวิเคราะห์นโยบาย ปก./ชก. (๑)
- เจ้าพนักงานธุรการ ปง./ชง. (๑)
- ผู้ช่วยเจ้าพนักงานธุรการ (ภารกิจ) (๑)
- พนักงานสูบน้ำ (ลูกจ้างประจำ) (๑)
- ผู้ช่วยนิติกร (ภารกิจ) (๑)
- ยาม (๑)
- พนักงานขับรถบรรทุกน้ำ (ทั่วไป) (๑) (ว่าง)

- นักวิชาการสาธารณสุข ปก./ชก.
- นักวิชาการเกษตร ปก./ชก. (๑)
- เจ้าพนักงานป้องกันและบรรเทาสาธารณภัย ปง./ชง
- ผู้ช่วยพนักงานป้องกันและบรรเทาสาธารณภัย (ภารกิจ) (๑)
- ภารโรง (ภารกิจ) (๑)
- คนงานทั่วไป (๑)
- แม่ครัว (ภารกิจ) (๑) (ว่าง)
- พนักงานสูบน้ำ (ทั่วไป) (๒) (ว่าง)

ระดับ	ทั่วไป			วิชาการ				อำนวยการท้องถิ่น			พนักงานส่วนท้องถิ่น	ลูกจ้างประจำ	พนักงานจ้าง	รวม
	ปง.	ชง.	อว.	ปก.	ชก.	ชพ.	ชช.	ต้น	กลาง	สูง				
จำนวน (คน)	๑	๑	-	๓	๑	-	-	-	-	-	๖	๑	๑๐	๑๗

โครงสร้างกองคลัง

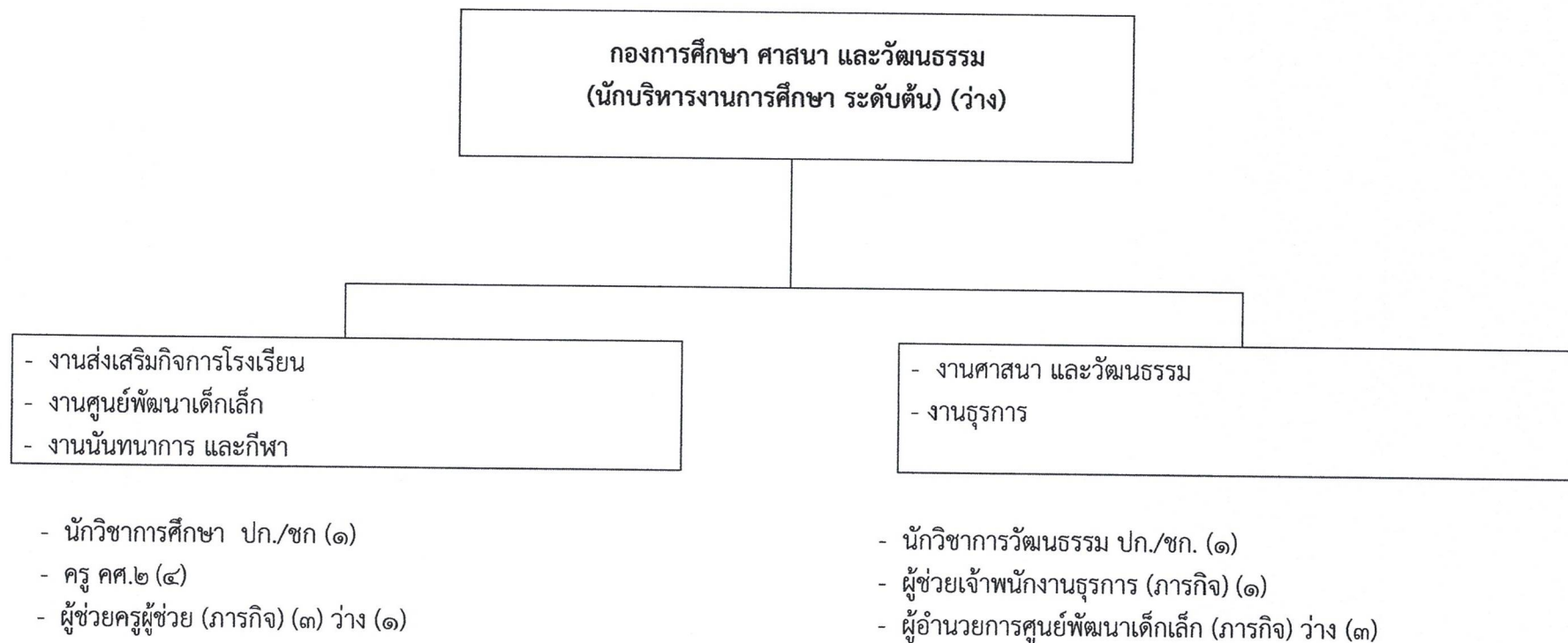


- นักวิชาการเงิน และบัญชี ปก./ชก. (๑)
- นักวิชาการจัดเก็บรายได้ ปก./ชก. (๑)
- นักวิชาการพัสดุ ปก./ชก. (๑)

- ผู้ช่วยเจ้าพนักงานพัสดุ (ภารกิจ) (๑)
- ผู้ช่วยเจ้าพนักงานธุรการ (ภารกิจ) (๑)

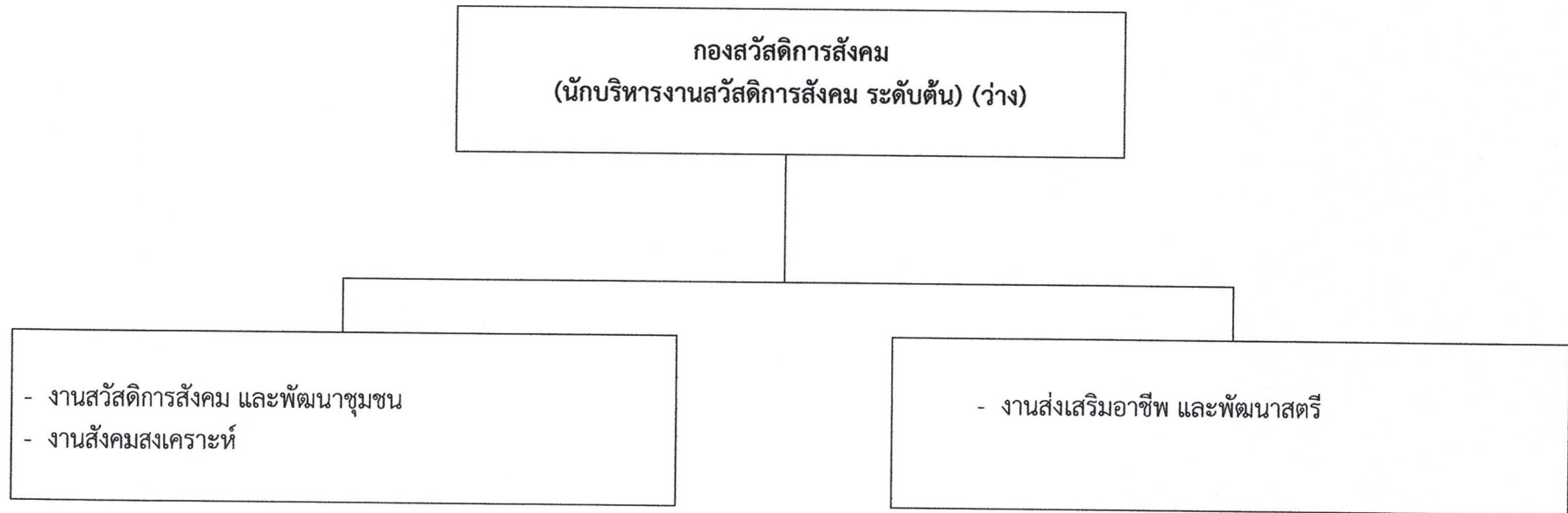
ระดับ	ทั่วไป			วิชาการ				อำนวยการท้องถิ่น			พนักงานส่วนท้องถิ่น	ลูกจ้างประจำ	พนักงานจ้าง	รวม
	ปง.	ชง.	อว.	ปก.	ชก.	ชพ.	ชช.	ต้น	กลาง	สูง				
จำนวน (คน)	-	-	-	๓	-	-	-	-	-	-	๓	-	๒	๕

โครงสร้างกองการศึกษา ศาสนา และวัฒนธรรม



ระดับ	ทั่วไป			วิชาการ				ครู. คศ.๑	ครู				อำนวยการท้องถิ่น			พนักงานส่วน ท้องถิ่น	พนักงานครู	พนักงานจ้าง	รวม
	ปง.	ชง.	อว.	ปก.	ชก.	ชพ.	ชช.		ชก.	ชพ.	ชช.	ชชพ.	ต้น	กลาง	สูง				
จำนวน (คน)	-	-	-	๒	-	-	-	-	๔	-	-	-	-	-	-	๒	๔	๔	๑๐

โครงสร้างกองสวัสดิการสังคม



- นักพัฒนาชุมชน ปก./ชก. (๑)

ระดับ	ทั่วไป			วิชาการ				อำนวยการท้องถิ่น			พนักงานส่วนท้องถิ่น	ลูกจ้างประจำ	พนักงานจ้าง	รวม
	ปง.	ชง.	อว.	ปก.	ชก.	ชพ.	ชช.	ต้น	กลาง	สูง				
จำนวน (คน)	-	-	-	-	๑	-	-	-	-	-	๑	-	-	๑

11. บัญชีแสดงการจัดคนลงสู่ตำแหน่งและการกำหนดเลขที่ตำแหน่งในส่วนราชการ

ที่	ชื่อ - ตำแหน่ง	คุณวุฒิ	กรอบอัตรากำลังเดิม			กรอบอัตรากำลังใหม่			เงินเดือน			หมายเหตุ
			เลขที่ตำแหน่ง	ตำแหน่ง	ระดับ	เลขที่ตำแหน่ง	ตำแหน่ง	ระดับ	เงินเดือน	เงินประจำตำแหน่ง	เงินเพิ่มอื่นๆ/เงินค่าตอบแทน	
1	-	-	55-3-00-1101-001	ปลัด อบต. (นักบริหารงานท้องถิ่น)	กลาง/ต้น	55-3-00-1101-001	ปลัด อบต. (นักบริหารงานท้องถิ่น)	กลาง/ต้น	548,040	84,000	-	632,040 ว่างเดิม
2	นายอาทิตย์ คำเนาว์	ป.โท รัฐศาสตรมหาบัณฑิต	55-3-00-1101-002	รองปลัด อบต. (นักบริหารงานท้องถิ่น)	ต้น	55-3-00-1101-002	รองปลัด อบต. (นักบริหารงานท้องถิ่น)	ต้น	483,120	42,000	-	525,120
	สำนักปลัด อบต.					สำนักปลัด อบต.						
3	-	-	55-3-01-2101-001	หัวหน้าสำนักปลัด (นักบริหารงานทั่วไป)	ต้น	55-3-01-2101-001	หัวหน้าสำนักปลัด (นักบริหารงานทั่วไป)	ต้น	429,240	42,000	-	471,240
4	พ.จ.อ.ธีระวัตร ประชากุล	ป.ตรี พยาบาลศาสตรบัณฑิต	55-3-01-3101-001	นักจัดการงานทั่วไป	ปฏิบัติการ	55-3-01-3101-001	นักจัดการงานทั่วไป	ปฏิบัติการ	333,600	9,720	-	343,320
5	จำเอกประชาธิป ถาวร	ป.โท รัฐศาสตรมหาบัณฑิต	55-3-01-3103-001	นักวิเคราะห์นโยบายฯ	ชำนาญการ	55-3-01-3103-001	นักวิเคราะห์นโยบายฯ	ชำนาญการ	329,760	-	-	329,760
6	นายอนรรฆ พรหมคุณ	ป.ตรี วิทยา (เกษตรศาสตร์)	55-3-01-3401-001	นักวิชาการเกษตร	ปฏิบัติการ	55-3-01-3401-001	นักวิชาการเกษตร	ปฏิบัติการ	222,240	-	-	222,240
7	นส.นิษฐา วงศ์คำจันทร์	ป.ตรี วิทยา (อนามัยและ	55-3-01-3601-001	นักวิชาการสาธารณสุข	ปฏิบัติการ	55-3-01-3601-001	นักวิชาการสาธารณสุข	ปก./ชก.	222,240	-	-	222,240
8	นายณรงค์ ศรีโพหนอง	ปวส.ช่าง อุตสาหกรรม	55-3-01-4805-001	เจ้าพนักงานป้องกันฯ	ปฏิบัติงาน	55-3-01-4805-001	เจ้าพนักงานป้องกันฯ	ปง./ชง.	165,120	-	-	165,120
9	นายหาญณรงค์ สิงขรณ์	ป.ตรี รัฐ ประศาสนศาสตร์	55-3-01-4101-001	เจ้าพนักงานธุรการ	ชำนาญงาน	55-3-01-4101-001	เจ้าพนักงานธุรการ	ชำนาญงาน	275,040	-	-	275,040
	ลูกจ้างประจำ											
10	นายสุระพงษ์ เพ็ชรินทร์	มัธยมปลาย	-	พนักงานสูบน้ำ (ถ่ายโอน)	-	-	พนักงานสูบน้ำ (ถ่ายโอน)	-	-	-	-	เงินอุดหนุน

ที่	ชื่อ - ตำแหน่ง	คุณวุฒิ	กรอบอัตราเก่าเดิม			กรอบอัตรากำลังใหม่			เงินเดือน			หมายเหตุ
			เลขที่ตำแหน่ง	ตำแหน่ง	ระดับ	เลขที่ตำแหน่ง	ตำแหน่ง	ระดับ	เงินเดือน	เงินประจำตำแหน่ง	เงินเพิ่มอื่นๆ/เงินค่าตอบแทน	
11	พนักงานจ้าง (ถาวร)											
	น.ส.รุจิราพร สาแก้ว	ป.ตรี คอมพิวเตอร์ธุรกิจ	-	ผู้ช่วยเจ้าพนักงานธุรการ	-	-	ผู้ช่วยเจ้าพนักงานธุรการ	-	193,920	-	-	193,920
12	นายสุชาติ กำเกลี้ยง	ปวส. (ช่างอุตสาหกรรม)	-	ผู้ช่วยเจ้าพนักงานป้องกันฯ	-	-	ผช.เจ้าพนักงานป้องกันฯ	-	155,520	-	-	155,520
13	น.ส.ปวีณา เศรษฐศรี	ป.ตรี (พืชศาสตร์) วิทยาศาสตร์	-	ภารโรง	-	-	ภารโรง	-	178,200	-	-	178,200
14	น.ส.ศุภิสรา โสตา	ป.ตรี นิติศาสตร์บัณฑิต	-	ผู้ช่วยนิติกร	-	-	ผู้ช่วยนิติกร	-	180,000	-	-	180,000
15	-	-	-	แม่ครัว	-	-	แม่ครัว	-	112,800	-	-	ว่าง
	พนักงานจ้าง (ทั่วไป)											
16	นายสอนพรธาน ทับแสง	ป. 4	-	ยาม	-	-	ยาม	-	108,000	-	12,000	120,000
17	นางพรศรี ไชยบุตร	ม.ปลาย	-	คนงานทั่วไป	-	-	คนงานทั่วไป	-	108,000	-	12,000	120,000
18	-	-	-	พนักงานขับรถบรรทุกน้ำ	-	-	พนักงานขับรถบรรทุกน้ำ	-	108,000	-	12,000	ว่าง
19	-	-	-	พนักงานสูบน้ำ	-	-	พนักงานสูบน้ำ	-	108,000	-	12,000	ว่าง
20	-	-	-	พนักงานสูบน้ำ	-	-	พนักงานสูบน้ำ	-	108,000	-	12,000	ว่าง
	กองคลัง											
16	-	-	55-3-04-2102-001	ผู้อำนวยการกองคลัง (นักบริหารงานการคลัง)	ต้น	55-3-04-2102-001	ผู้อำนวยการกองคลัง (นักบริหารงานการคลัง)	ต้น	393,600	42,000	-	435,600 ว่างเดิม
17	น.ส.ศรีธัญญา จันทำ	บัญชีบัณฑิต (การบัญชี)	55-3-04-3201-001	นักวิชาการเงินและบัญชี	ปฏิบัติการ	55-3-04-3201-001	นักวิชาการเงินและบัญชี	ปก./ชก.	218,400	-	-	218,400
18	น.ส.รัชดา โสพันธ์	ป.ตรี การบัญชีบัณฑิต	55-3-04-3203-001	นักวิชาการจัดเก็บรายได้	ปฏิบัติการ	55-3-04-3203-001	นักวิชาการจัดเก็บรายได้	ปฏิบัติการ	210,840	-	-	210,840

ที่	ชื่อ - ตำแหน่ง	คุณวุฒิ	กรอบอัตราเก่าเดิม			กรอบอัตราเก่าใหม่			เงินเดือน			หมายเหตุ
			เลขที่ตำแหน่ง	ตำแหน่ง	ระดับ	เลขที่ตำแหน่ง	ตำแหน่ง	ระดับ	เงินเดือน	เงินประจำตำแหน่ง	เงินเพิ่มอื่นๆ/เงินค่าตอบแทน	
19	น.ส.นารินทร์ อินทร์แก้ว	ป.ตรี การบัญชีบัณฑิต	55-3-04-3204-001	นักวิชาการพัสดุ	ปฏิบัติการ	55-3-04-3204-001	นักวิชาการพัสดุ	ปก./ชก.	194,640	-	-	194,640
	พนักงานจ้าง (ภารกิจ)											
20	น.ส.รัตนาภรณ์ ผมงักดิ์	ปวส. (การบัญชี) บริหารธุรกิจ	-	ผู้ช่วยเจ้าพนักงานพัสดุ	-	-	ผู้ช่วยเจ้าพนักงานพัสดุ	-	184,320	-	-	184,320
21	น.ส.ทิพวรรณ บุญยีน	ปวส. (การบัญชี) บริหารธุรกิจ	-	ผู้ช่วยเจ้าพนักงานธุรการ	-	-	ผู้ช่วยเจ้าพนักงานธุรการ	-	157,200	-	10,140	167,340
	กองช่าง											
22	-	-	55-3-05-2103-001	ผู้อำนวยการกองช่าง (นักบริหารงานช่าง)	ต้น	55-3-05-2103-001	ผู้อำนวยการกองช่าง (นักบริหารงานช่าง)	ต้น	393,600	42,000	-	435,600 ว่างเดิม
23	-	-	55-3-05-4701-001	นายช่างโยธา	ปง./ชง.	55-3-05-4701-001	นายช่างโยธา	ปง./ชง.	313,440	-	-	313,440 ว่างเดิม
	พนักงานจ้าง (ภารกิจ)											
25	นายศรชัย เศรษฐศรี	ปวส. ไฟฟ้าอิเล็กทรอนิกส์	-	ผู้ช่วยเจ้าพนักงานประปา	-	-	ผู้ช่วยเจ้าพนักงานประปา	-	173,040	-	-	173,040
	-	-	-	ผู้ช่วยเจ้าพนักงานธุรการ	-	-	ผู้ช่วยเจ้าพนักงานธุรการ	-	138,000	-	-	ว่าง
	-	-	-	ผู้ช่วยนายช่างโยธา	-	-	ผู้ช่วยนายช่างโยธา	-	138,000	-	-	ว่าง
	กองการศึกษา											
26	-	-	55-3-08-2107-001	ผู้อำนวยการกองการศึกษา (นักบริหารงานการศึกษา)	ต้น	55-3-08-2107-001	ผู้อำนวยการกองการศึกษา (นักบริหารงานการศึกษา)	ต้น	393,600	42,000	-	435,600 ว่างเดิม
27	น.ส.ปราณี ไชยชนะนิจ	ป.ตรี (วิทย์-คอม)	55-3-08-3803-001	นักวิชาการศึกษา	ปฏิบัติการ	55-3-08-3803-001	นักวิชาการศึกษา	ปฏิบัติการ	249,240	-	-	249,240
28	น.ส.รัชรินทร์ เจริญหอม	ป.ตรี ศิลปศาสตรบัณฑิต	55-3-08-3805-001	นักวิชาการวัฒนธรรม	ปฏิบัติการ	55-3-08-3805-001	นักวิชาการวัฒนธรรม	ปฏิบัติการ	199,200	-	-	185,040

ที่	ชื่อ - ตำแหน่ง	คุณวุฒิ	กรอบอัตรากำลังเดิม			กรอบอัตรากำลังใหม่			เงินเดือน			หมายเหตุ
			เลขที่ตำแหน่ง	ตำแหน่ง	ระดับ	เลขที่ตำแหน่ง	ตำแหน่ง	ระดับ	เงินเดือน	เงินประจำตำแหน่ง	เงินเพิ่มอื่นๆ/เงินค่าตอบแทน	
29	น.ส.ศุภลักษณ์ ศรีธนา	ป.โท (บริหารการศึกษา)	33-3-08-6600-521	ครู	คศ.2	33-3-08-6600-521	ครู	คศ.2	-	-	-	เงินอุดหนุน
30	นางพัฒนา บุตรสา	ครุศาสตรบัณฑิต การศึกษาปฐมวัย	33-3-08-6600-522	ครู	คศ.2	33-3-08-6600-522	ครู	คศ.2	-	-	-	เงินอุดหนุน
31	น.ส.ขวัญฉัตร ลุบล	ครุศาสตรบัณฑิต การศึกษาปฐมวัย	33-3-08-6600-523	ครู	คศ.1	33-3-08-6600-523	ครู	คศ.1	-	-	-	เงินอุดหนุน
32	นางอำพร ภูมิลา	ครุศาสตรบัณฑิต การศึกษาปฐมวัย	33-3-08-6600-524	ครู	คศ.๑	33-3-08-6600-524	ครู	คศ.1	-	-	-	เงินอุดหนุน
พนักงานจ้าง (ภารกิจ)												
33	นายภาณุวัฒน์ คำสัตย์	ครุศาสตรบัณฑิต พลศึกษา	-	ผู้ช่วยเจ้าพนักงานธุรการ	-	-	ผู้ช่วยเจ้าพนักงานธุรการ	-	138,000	-	-	138,000
34	-	-	-	ผอ.ศพด.บ้านอีเซ	-	-	ผอ.ศพด.บ้านอีเซ	-	-	-	-	ว่างเดิม
35	-	-	-	ผอ.ศพด.วัดป่าเจริญธรรม	-	-	ผอ.ศพด.วัดป่าเจริญธรรม	-	-	-	-	ว่างเดิม
36	-	-	-	ผอ.ศพด.รร.เบญจคามฯ	-	-	ผอ.ศพด.รร.เบญจคามฯ	-	-	-	-	ว่างเดิม
37	น.ส.บัวสอน ทองคำ	ครุศาสตรบัณฑิต การศึกษาปฐมวัย	-	ผู้ช่วยครูผู้ช่วย	-	-	ผู้ช่วยครูผู้ช่วย	-	75,840	-	-	งบ อปท.
38	นางศิริขวัญ สาธุ	ครุศาสตรบัณฑิต การศึกษาปฐมวัย	-	ผู้ช่วยครูผู้ช่วย	-	-	ผู้ช่วยครูผู้ช่วย	-	74,880	-	-	งบ อปท.
39	นางวัลยาภรณ์ บุญเสริม	ครุศาสตรบัณฑิต การศึกษาปฐมวัย	-	ผู้ช่วยครูผู้ช่วย	-	-	ผู้ช่วยครูผู้ช่วย	-	74,880	-	-	งบ อปท.
40	-	-	-	ผู้ช่วยครูผู้ช่วย	-	-	ผู้ช่วยครูผู้ช่วย	-	-	-	-	ว่างเดิม

ที่	ชื่อ - ตำแหน่ง	คุณวุฒิ	กรอบอัตรากำลังเดิม			กรอบอัตรากำลังใหม่			เงินเดือน			หมายเหตุ
			เลขที่ตำแหน่ง	ตำแหน่ง	ระดับ	เลขที่ตำแหน่ง	ตำแหน่ง	ระดับ	เงินเดือน	เงินประจำตำแหน่ง	เงินเพิ่มอื่นๆ/เงินค่าตอบแทน	
	ส่วนสวัสดิการสังคม					กองสวัสดิการสังคม						
41	-	-	55-3-11-2105-001	ผอ.กองสวัสดิการฯ (นักบริหารงานสวัสดิการฯ)	ต้น	55-3-11-2105-001	ผอ.กองสวัสดิการฯ (นักบริหารงานสวัสดิการฯ)	ต้น	393,600	42,000	-	435,600 ว่างเดิม
42	น.ส.จุฬาพันธ์ ทรัพย์มาก	บริหารธุรกิจบัณฑิต (การบัญชี)	55-3-11-3801-001	นักพัฒนาชุมชน	ชำนาญการ	55-3-11-3801-001	นักพัฒนาชุมชน	ชำนาญการ	416,160	-	-	416,160
	หน่วยตรวจสอบภายใน					หน่วยตรวจสอบภายใน						
43	-	-	-	-	-	55-3-12-3205-001	นักวิชาการตรวจสอบภายใน	ปก./ชก.	207,480	-	-	207,480 ว่างเดิม



ประกาศองค์การบริหารส่วนตำบลอีเซ
เรื่อง ประกาศใช้แผนอัตรากำลัง ๓ ปี (ประจำปีงบประมาณ ๒๕๖๗ - ๒๕๖๙)
ฉบับปรับปรุง ครั้งที่ ๒

อาศัยอำนาจตามความในมาตรา ๑๕ ประกอบมาตรา ๒๕ แห่งพระราชบัญญัติระเบียบบริหารงานบุคคลส่วนท้องถิ่น พ.ศ. ๒๕๔๒ ข้อ ๑๘ ของประกาศคณะกรรมการพนักงานส่วนตำบล จังหวัดศรีสะเกษ เรื่อง หลักเกณฑ์และเงื่อนไขเกี่ยวกับการบริหารงานบุคคลขององค์การบริหารส่วนตำบล พ.ศ. ๒๕๔๖ และแก้ไขเพิ่มเติมจนถึงปัจจุบัน และประกอบมติคณะกรรมการพนักงานส่วนตำบล จังหวัดศรีสะเกษ (ก.อบต.จังหวัดศรีสะเกษ) ในการประชุมครั้งที่ ๗/๒๕๖๗ เมื่อวันที่ ๒๔ มิถุนายน ๒๕๖๗ ได้พิจารณาการปรับปรุงแผนอัตรากำลังสามปี (พ.ศ. ๒๕๖๗ - ๒๕๖๙) จึงขอประกาศใช้แผนอัตรากำลัง ๓ ปี (ประจำปีงบประมาณ ๒๕๖๗ - ๒๕๖๙) ฉบับปรับปรุง ครั้งที่ ๒ เพื่อเป็นกรอบในการกำหนดตำแหน่งของพนักงานส่วนตำบลและพนักงานจ้างให้สอดคล้องเหมาะสมกับปริมาณงาน และภารกิจขององค์การบริหารส่วนตำบลอีเซ

จึงประกาศให้ทราบด้วยทั่วกัน

ประกาศ ณ วันที่ ๒๘ มิถุนายน พ.ศ. ๒๕๖๗

(นายสุวรรณ โสตา)

นายกองค์การบริหารส่วนตำบลอีเซ

ที่ ศก ๐๐๒๓.๒/ว ๑๕๖



สำนักงานเลขานุการ
ก.อบต.จังหวัดศรีสะเกษ
ศาลากลางจังหวัดศรีสะเกษ
ถนนเทพา ศก ๓๓๐๐๐

๒๔ มิถุนายน ๒๕๖๗

เรื่อง การปรับปรุงแผนอัตรากำลังสามปี ประจำปีงบประมาณ พ.ศ.๒๕๖๗ - ๒๕๖๙ ขององค์การบริหารส่วนตำบล
เรียน นายอำเภอกันทรลักษณ์ นายอำเภอกันทรารมย์ นายอำเภออุทุมพรพิสัย นายอำเภอขุขันธ์ นายอำเภอราชีไศล
นายอำเภอศรีรัตนะ นายอำเภอขุนหาญ นายอำเภอวังหิน นายอำเภอปรังค์ภู และนายอำเภอโพธิ์ศรีสุวรรณ
สิ่งที่ส่งมาด้วย บัญชีให้ความเห็นชอบ ฯ จำนวน ๑ ชุด

ด้วยคณะกรรมการพนักงานส่วนตำบลจังหวัดศรีสะเกษ ในการประชุมครั้งที่ ๗/๒๕๖๗
เมื่อวันที่ ๒๐ มิถุนายน ๒๕๖๗ ได้พิจารณาการปรับปรุงแผนอัตรากำลังสามปี ประจำปีงบประมาณ
พ.ศ. ๒๕๖๗ - ๒๕๖๙ ขององค์การบริหารส่วนตำบล รายละเอียดปรากฏตามบัญชีที่ส่งมาพร้อมนี้

จึงเรียนมาเพื่อโปรดทราบและพิจารณาคำเนินการต่อไป

ขอแสดงความนับถือ

(นายวุฒิ ทองล้วน)

ผู้อำนวยการกลุ่มงานมาตรฐานการบริหารงานบุคคลส่วนท้องถิ่น
เลขานุการ ก.อบต.จังหวัดศรีสะเกษ

สำนักงานส่งเสริมการปกครองท้องถิ่นจังหวัด
กลุ่มงานมาตรฐานการบริหารงานบุคคลส่วนท้องถิ่น
โทร. ๐-๔๕๖๔-๔๔๔๗

“ศรีสะเกษ : ปลอดภัย สัมฤทธิผล ยั่งยืน”

บัญชีเห็นชอบการปรับปรุงแผนอัตรากำลัง ๓ ปี ปีงบประมาณ พ.ศ. ๒๕๖๗ - ๒๕๖๙ ขององค์การบริหารส่วนตำบล
 ตามมติ ก.อบต.จังหวัดศรีสะเกษ ในการประชุมครั้งที่ ๗/๒๕๖๗ เมื่อวันที่ ๒๐ มิถุนายน ๒๕๖๗
 องค์การบริหารส่วนตำบลอิเซ อำเภอโศกรศรีสุวรรณ จังหวัดศรีสะเกษ

ที่	ตำแหน่ง	ประเภท	ส่วนราชการ	ความเห็น ก.อบต.		ที่	ตำแหน่ง	ประเภท	ส่วนราชการ	ความเห็น ก.อบต.	
				เห็นชอบ	ไม่เห็นชอบ					เห็นชอบ	ไม่เห็นชอบ
๑	กำหนดตำแหน่ง แม่ครัว จำนวน ๑ อัตรา	ภารกิจ	สำนักปลัด	/		๔	กำหนดตำแหน่ง ผู้ช่วยเจ้าพนักงานธุรการ จำนวน ๑ อัตรา	ภารกิจ	กองช่าง	/	
๒	กำหนดตำแหน่ง พนักงานขับรถบรรทุกน้ำ จำนวน ๑ อัตรา	ทั่วไป	สำนักปลัด	/		๕	กำหนดตำแหน่ง ผู้ช่วยนายช่างโยธา จำนวน ๑ อัตรา	ภารกิจ	กองช่าง	/	
๓	กำหนดตำแหน่ง พนักงานสูบน้ำ จำนวน ๒ อัตรา	ทั่วไป	สำนักปลัด	/							

ตรวจถูกต้อง.....

(นางขวัญตา พงษ์ธนู)
 นักส่งเสริมการปกครองท้องถิ่นปฏิบัติการ



