

# แผนอัตรากำลัง ๓ ปี

ประจำปีงบประมาณ พ.ศ.๒๕๖๗ - ๒๕๖๙

ฉบับปรับปรุง ครั้งที่๑



องค์การบริหารส่วนตำบลอีเซ

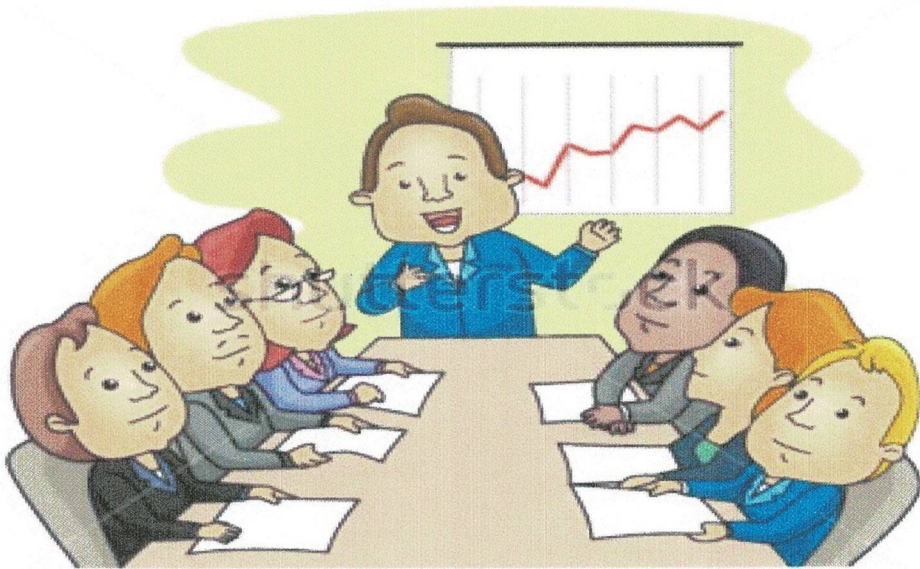
อำเภอโพธิ์ศรีสุวรรณ จังหวัดศรีสะเกษ



# แผนอัตรากำลัง ๓ ปี

ประจำปีงบประมาณ พ.ศ.๒๕๖๗ - ๒๕๖๙

ฉบับปรับปรุง ครั้งที่ ๑



[www.shutterstock.com](http://www.shutterstock.com) - 57863752

องค์การบริหารส่วนตำบลอิเซ

อำเภอโพธิ์ศรีสุวรรณ จังหวัดศรีสะเกษ

งานบริหารงานบุคคล สำนักปลัด

โทร/โทรสาร 045-826105



ประกาศองค์การบริหารส่วนตำบลอีเซ  
เรื่อง ประกาศใช้แผนอัตรากำลัง ๓ ปี (ประจำปีงบประมาณ ๒๕๖๗ - ๒๕๖๙)  
ฉบับปรับปรุง ครั้งที่ ๑

\*\*\*\*\*

ด้วยคณะกรรมการพนักงานส่วนตำบลจังหวัดศรีสะเกษ (ก.อบต.จังหวัดศรีสะเกษ) ในการประชุมครั้งที่ ๑๑/๒๕๖๖ เมื่อวันที่ ๒๓ พฤศจิกายน ๒๕๖๖ ได้พิจารณาการปรับปรุงแผนอัตรากำลัง สามปี (พ.ศ. ๒๕๖๗ - ๒๕๖๙) โดยกำหนดตำแหน่ง ผู้ช่วยนิติกร ประเภท ภารกิจ จำนวน ๑ อัตรา ขององค์การบริหารส่วนตำบลอีเซ

อาศัยอำนาจตามความในมาตรา ๑๕ ประกอบมาตรา ๒๕ แห่งพระราชบัญญัติระเบียบบริหารงานบุคคลส่วนท้องถิ่น พ.ศ. ๒๕๔๒ ข้อ ๑๘ ของประกาศคณะกรรมการพนักงานส่วนตำบล จังหวัดศรีสะเกษ เรื่อง หลักเกณฑ์และเงื่อนไขเกี่ยวกับการบริหารงานบุคคลขององค์การบริหารส่วนตำบล พ.ศ. ๒๕๔๖ และแก้ไขเพิ่มเติมจนถึงปัจจุบัน และมติคณะกรรมการพนักงานส่วนตำบลจังหวัดศรีสะเกษ (ก.อบต.จังหวัดศรีสะเกษ) ในการประชุมครั้งที่ ๑๑/๒๕๖๖ เมื่อวันที่ ๒๓ พฤศจิกายน ๒๕๖๖ ได้พิจารณาการปรับปรุงแผนอัตรากำลังสามปี (พ.ศ. ๒๕๖๗ - ๒๕๖๙) จึงขอประกาศใช้แผนอัตรากำลัง ๓ ปี (ประจำปีงบประมาณ ๒๕๖๗ - ๒๕๖๙) ฉบับปรับปรุง ครั้งที่ ๑ เพื่อเป็นกรอบในการกำหนดตำแหน่ง ของพนักงานส่วนตำบลและพนักงานจ้างให้สอดคล้องเหมาะสมกับปริมาณงาน และภารกิจ ขององค์การบริหารส่วนตำบลอีเซ

จึงประกาศให้ทราบด้วยทั่วกัน

ประกาศ ณ วันที่ ๖ ธันวาคม พ.ศ.๒๕๖๖

(นายสุวรรณ โสตา)

นายกองค์การบริหารส่วนตำบลอีเซ



กรอบอัตรากำลัง ๓ ปี ระหว่างปีงบประมาณ ๒๕๖๗ - ๒๕๖๙ (โครงสร้างส่วนราชการใหม่)

ส่วนราชการ ชื่อตำแหน่งตามสายงาน	กรอบ อัตรา กำลัง เดิม	อัตราตำแหน่งที่คาดว่าจะต้องใช้ในช่วง ระยะเวลา ๓ ปี ข้างหน้า			เพิ่ม / ลด			หมายเหตุ
		๒๕๖๗	๒๕๖๘	๒๕๖๙	๒๕๖๗	๒๕๖๘	๒๕๖๙	
ปลัด อบต. (นักบริหารงานท้องถิ่น ระดับ กลาง/ต้น)	๑	๑	๑	๑	-	-	-	อัตรารว่าง
รองปลัด อบต. (นักบริหารงานท้องถิ่น) ระดับต้น	๑	๑	๑	๑	-	-	-	
<b>สำนักปลัด อบต.(๐๑)</b>								
<b>พนักงานส่วนตำบล</b>								
หัวหน้าสำนักปลัด อบต. (นักบริหารงานทั่วไป) ระดับต้น	๑	๑	๑	๑	-	-	-	
นักจัดการงานทั่วไป (ปก./ชก.)	๑	๑	๑	๑	-	-	-	
นักวิเคราะห์นโยบายและแผน (ปก./ชก.)	๑	๑	๑	๑	-	-	-	
นักวิชาการเกษตร (ปก./ชก.)	๑	๑	๑	๑	-	-	-	
นักวิชาการสาธารณสุข (ปก./ชก.)	๑	๑	๑	๑	-	-	-	
เจ้าพนักงานป้องกันและบรรเทาสาธารณภัย (ปง./ชง.)	๑	๑	๑	๑	-	-	-	
เจ้าพนักงานธุรการ (ปง./ชง.)	๑	๑	๑	๑	-	-	-	
<b>ลูกจ้างประจำ</b>								
พนักงานสูบน้ำ (ลูกจ้างประจำถ่ายโอน)	๑	๑	๑	๑	-	-	-	
<b>พนักงานจ้างตามภารกิจ (คุณวุฒิ)</b>								
ผู้ช่วยเจ้าพนักงานธุรการ	๑	๑	๑	๑	-	-	-	
ผู้ช่วยเจ้าพนักงานป้องกันและบรรเทาสาธารณภัย	๑	๑	๑	๑	-	-	-	
ผู้ช่วยนิติกร	๑	๑	๑	๑	-	-	-	อัตรารว่าง
<b>พนักงานจ้างตามภารกิจ (ทักษะ)</b>								
นักการภารโรง	๑	๑	๑	๑	-	-	-	
<b>พนักงานจ้างทั่วไป</b>								
ยาม	๑	๑	๑	๑	-	-	-	
คนงานทั่วไป	๑	๑	๑	๑	-	-	-	



ส่วนราชการ ชื่อตำแหน่งตามสายงาน	กร อบ อัตร าก ำลัง เต็ม	อัตราตำแหน่งที่คาดว่าจะต้องใช้ในช่วง ระยะเวลา ๓ ปี ข้างหน้า			เพิ่ม / ลด			หมายเหตุ
		๒๕๖๗	๒๕๖๘	๒๕๖๙	๒๕๖๗	๒๕๖๘	๒๕๖๙	
<b>กองคลัง</b>								
ผู้อำนวยการกองคลัง(นักบริหารงานการคลัง) ระดับต้น	๑	๑	๑	๑	-	-	-	อัตรารว่าง
นักวิชาการเงิน และบัญชี (ปก./ชก.)	๑	๑	๑	๑	-	-	-	
นักวิชาการจัดเก็บรายได้ (ปก./ชก.)	๑	๑	๑	๑	-	-	-	
นักวิชาการพัสดุ (ปก./ชก.)	๑	๑	๑	๑	-	-	-	
<b>พนักงานจ้างตามภารกิจ (คุณวุฒิ)</b>								
ผู้ช่วยเจ้าพนักงานพัสดุ	๑	๑	๑	๑	-	-	-	
ผู้ช่วยเจ้าพนักงานธุรการ	๑	๑	๑	๑	-	-	-	
<b>กองช่าง</b>								
ผู้อำนวยการกองช่าง (นักบริหารงานช่าง) ระดับต้น	๑	๑	๑	๑	-	-	-	อัตรารว่าง
นายช่างโยธา (ปง./ชง.)	๑	๑	๑	๑	-	-	-	
<b>พนักงานจ้างตามภารกิจ (คุณวุฒิ)</b>								
ผู้ช่วยเจ้าพนักงานประปา	๑	๑	๑	๑	-	-	-	
<b>กองการศึกษา ศาสนาและวัฒนธรรม</b>								
ผู้อำนวยการกองการศึกษา (นักบริหารงานการศึกษา) ระดับต้น	๑	๑	๑	๑	-	-	-	อัตรารว่าง
นักวิชาการศึกษา (ปก./ชก.)	๑	๑	๑	๑	-	-	-	
นักวิชาการวัฒนธรรม (ปก./ชก.)	๑	๑	๑	๑	-	-	-	
ครู	๔	๔	๔	๔	-	-	-	
<b>พนักงานจ้างตามภารกิจ (คุณวุฒิ)</b>								
ผู้ช่วยเจ้าพนักงานธุรการ	๑	๑	๑	๑	-	-	-	อัตรารว่าง
ผู้อำนวยการศูนย์พัฒนาเด็กเล็ก	๓	๓	๓	๓	-	-	-	อัตรารว่าง
ผู้ช่วยครูผู้ช่วย	๔	๔	๔	๔	-	-	-	อัตรารว่าง (๑)

ส่วนราชการ	กรอบ อัตรากำ ล่าง เดิม	อัตราตำแหน่งที่คาดว่าจะ จะต้องใช้ในชวง ระยะเวลา ๓ ปี ข้างหน้า			เพิ่ม / ลด			หมายเหตุ
		๒๕๖๗	๒๕๖๘	๒๕๖๙	๒๕๖๗	๒๕๖๘	๒๕๖๙	
			๘	๙	๗	๘	๙	
<b>กองสวัสดิการสังคม</b>								
ผู้อำนวยการกองสวัสดิการสังคม (นักบริหารงานสวัสดิการสังคม) ระดับต้น	๑	๑	๑	๑	-	-	-	อัตรารว่าง
นักพัฒนาชุมชน (ปก./ชก.)	๑	๑	๑	๑	-	-	-	
<b>หน่วยตรวจสอบภายใน</b>								
นักวิชาการตรวจสอบภายใน (ปก./ชก.)	๑	๑	๑	๑	-	-	-	อัตรารว่าง
<b>รวม</b>	<b>๔๓</b>	<b>๔๓</b>	<b>๔๓</b>	<b>๔๓</b>	<b>-</b>	<b>-</b>	<b>-</b>	

**สรุปกรอบอัตรากำล่าง ๓ ปี ระหว่างปีงบประมาณ ๒๕๖๗ - ๒๕๖๙**  
**องค์การบริหารส่วนตำบลอีเซ อำเภอโพธิ์ศรีสุวรรณ จังหวัดศรีสะเกษ**

ลำดับ	ส่วนราชการ	กรอบ อัตรากำ ล่าง เดิม	กรอบอัตราตำแหน่งที่คาดว่าจะ จะต้องใช้ในชวงระยะเวลา ๓ ปี ข้างหน้า			อัตรากำล่างคน เพิ่ม/ลด			หมายเหตุ
			๒๕๖๗	๒๕๖๘	๒๕๖๙	๒๕๖๗	๒๕๖๘	๒๕๖๙	
๑	สำนักปลัด	๑๕	๑๖	๑๖	๑๖	+๑	-	-	
๒	กองคลัง	๖	๖	๖	๖	-	-	-	
๓	กองช่าง	๓	๓	๓	๓	-	-	-	
๔	กองการศึกษาฯ	๑๕	๑๕	๑๕	๑๕	-	-	-	
๕	กองสวัสดิการสังคม	๒	๒	๒	๒	-	-	-	
๖	หน่วยตรวจสอบภายใน	๑	๑	๑	๑	-	-	-	
	<b>รวม</b>	<b>๔๒</b>	<b>๔๓</b>	<b>๔๓</b>	<b>๔๓</b>	<b>+๑</b>	<b>-</b>	<b>-</b>	



**เปรียบเทียบกรอบอัตรากำลังเดิมและกรอบอัตรากำลังใหม่**

กรอบอัตรากำลังเดิม		กรอบอัตรากำลังใหม่	
ตำแหน่ง/ระดับตำแหน่ง	อัตรา	ตำแหน่ง/ระดับตำแหน่ง	อัตรา
๑.ปลัด อบต. (นักบริหารงานท้องถิ่น ระดับ กลาง/ต้น)	๑	๑.ปลัด อบต. (นักบริหารงานท้องถิ่น ระดับ กลาง/ต้น)	๑
๒.รองปลัด อบต. (นักบริหารงานท้องถิ่น ระดับต้น)	๑	๒.รองปลัด อบต. (นักบริหารงานท้องถิ่น ระดับต้น)	๑

**สำนักปลัด อบต.(ส่วนราชการหลักเดิม)**

พนักงานส่วนตำบล		พนักงานส่วนตำบล	
๑.หัวหน้าสำนักปลัด (นักบริหารงานทั่วไป) ระดับต้น	๑	๑.หัวหน้าสำนักปลัด (นักบริหารงานทั่วไป) ระดับต้น	๑
๒.นักจัดการงานทั่วไป (ปก./ชก.)	๑	๒.นักจัดการงานทั่วไป (ปก./ชก.)	๑
๓.นักวิเคราะห์นโยบายและแผน (ปก./ชก.)	๑	๓.นักวิเคราะห์นโยบายและแผน (ปก./ชก.)	๑
๔.นักวิชาการเกษตร (ปก./ชก.)	๑	๔.นักวิชาการเกษตร (ปก./ชก.)	๑
๕.นักวิชาการสาธารณสุข (ปก./ชก.)	๑	๕.นักวิชาการสาธารณสุข (ปก./ชก.)	๑
๖.เจ้าพนักงานป้องกันและบรรเทาสาธารณภัย (ปง./ชง.)	๑	๖.เจ้าพนักงานป้องกันและบรรเทาสาธารณภัย (ปง./ชง.)	๑
๗.เจ้าพนักงานธุรการ (ปง./ชง.)	๑	๗.เจ้าพนักงานธุรการ (ปง./ชง.)	๑
<b>ลูกจ้างประจำ</b>		<b>ลูกจ้างประจำ</b>	
๘.พนักงานสูบน้ำ (ลูกจ้างประจำถ่ายโอน)	๑	๘.พนักงานสูบน้ำ (ลูกจ้างประจำถ่ายโอน)	๑
<b>พนักงานจ้างตามภารกิจ</b>		<b>พนักงานจ้างตามภารกิจ</b>	
๙.ผู้ช่วยเจ้าพนักงานธุรการ	๑	๙.ผู้ช่วยเจ้าพนักงานธุรการ	๑
๑๐.ผู้ช่วยเจ้าพนักงานป้องกันและบรรเทาสาธารณภัย	๑	๑๐.ผู้ช่วยเจ้าพนักงานป้องกันและบรรเทาสาธารณภัย	๑
<b>พนักงานจ้างทั่วไป</b>		<b>พนักงานจ้างทั่วไป</b>	
๑๑.ภารโรง	๑	๑๑.ผู้ช่วยนิติกร	๑
๑๒.คนงานทั่วไป	๑	<b>พนักงานจ้างทั่วไป</b>	
๑๓.ยาม	๑	๑๒.ภารโรง	๑
		๑๓.คนงานทั่วไป	๑
		๑๔.ยาม	๑
<b>รวม</b>	<b>๑๓</b>	<b>รวม</b>	<b>๑๔</b>

**กองคลัง (ส่วนราชการหลักเดิม)**

พนักงานส่วนตำบล		พนักงานส่วนตำบล	
๑.ผู้อำนวยการกองคลัง(นักบริหารงานการคลัง) ระดับต้น	๑	๑.ผู้อำนวยการกองคลัง(นักบริหารงานการคลัง) ระดับต้น	๑
๒.นักวิชาการเงิน และบัญชี (ปก./ชก.)	๑	๒.นักวิชาการเงิน และบัญชี (ปก./ชก.)	๑
๓.นักวิชาการจัดเก็บรายได้ (ปก./ชก.)	๑	๓.นักวิชาการจัดเก็บรายได้ (ปก./ชก.)	๑
๔.นักวิชาการพัสดุ (ปก./ชก.)	๑	๔.นักวิชาการพัสดุ (ปก./ชก.)	๑
<b>พนักงานจ้างตามภารกิจ</b>		<b>พนักงานจ้างตามภารกิจ</b>	
๕.ผู้ช่วยเจ้าพนักงานพัสดุ	๑	๕.ผู้ช่วยเจ้าพนักงานพัสดุ	๑
๖.ผู้ช่วยเจ้าพนักงานธุรการ	๑		

		๖.ผู้ช่วยเจ้าพนักงานธุรการ	๑
<b>รวม</b>	<b>๖</b>	<b>รวม</b>	<b>๖</b>
<b>องค์การบริหารส่วนตำบลอิเซ ส่วนราชการ/ตำแหน่ง/ระดับ</b>	<b>อัตรา</b>	<b>องค์การบริหารส่วนตำบลอิเซ ส่วนราชการ/ตำแหน่ง/ระดับ</b>	<b>อัตรา</b>
<b>กองช่าง(ส่วนราชการหลักเดิม)</b>			
<b>พนักงานส่วนตำบล</b>		<b>พนักงานส่วนตำบล</b>	
๑.ผู้อำนวยการกองช่าง (นักบริหารงานช่าง) ระดับต้น	๑	๑.ผู้อำนวยการกองช่าง (นักบริหารงานช่าง) ระดับต้น	๑
๒.นายช่างโยธา (ปง./ชง.)	๑	๒.นายช่างโยธา (ปง./ชง.)	๑
<b>พนักงานจ้างตามภารกิจ</b>		<b>พนักงานจ้างตามภารกิจ</b>	
๓.ผู้ช่วยเจ้าพนักงานประปา	๑	๓.ผู้ช่วยเจ้าพนักงานประปา	๑
<b>รวม</b>	<b>๓</b>	<b>รวม</b>	<b>๓</b>
<b>กองการศึกษา ศาสนาและวัฒนธรรม(ส่วนราชการหลักเดิม)</b>			
<b>พนักงานส่วนตำบล</b>		<b>พนักงานส่วนตำบล</b>	
๑.ผู้อำนวยการกองการศึกษา (นักบริหารงานการศึกษา) ระดับต้น	๑	๑.ผู้อำนวยการกองการศึกษา (นักบริหารงานการศึกษา) ระดับต้น	๑
๒.นักวิชาการศึกษา (ปก./ชก.)	๑	๒.นักวิชาการศึกษา (ปก./ชก.)	๑
๓.นักวิชาการวัฒนธรรม (ปก./ชก.)	๑	๓.นักวิชาการวัฒนธรรม (ปก./ชก.)	๑
๔.ครู	๔	๔.ครู	๔
<b>พนักงานจ้างตามภารกิจ (คุณวุฒิ)</b>		<b>พนักงานจ้างตามภารกิจ (คุณวุฒิ)</b>	
๕.ผู้ช่วยเจ้าพนักงานธุรการ	๑	๕.ผู้ช่วยเจ้าพนักงานธุรการ	๑
๖.ผู้อำนวยการศูนย์พัฒนาเด็กเล็ก	๓	๖.ผู้อำนวยการศูนย์พัฒนาเด็กเล็ก	๓
๗.ผู้ช่วยครูผู้ช่วย	๔	๗.ผู้ช่วยครูผู้ช่วย	๔
<b>รวม</b>	<b>๑๕</b>	<b>รวม</b>	<b>๑๕</b>
<b>กองสวัสดิการสังคม(ส่วนราชการหลักเดิม)</b>		<b>กองสวัสดิการสังคม(ส่วนราชการหลักเดิม)</b>	
๑.ผู้อำนวยการกองสวัสดิการสังคม (นักบริหารงานการศึกษา) ระดับต้น	๑	๑.ผู้อำนวยการกองสวัสดิการสังคม (นักบริหารงานการศึกษา) ระดับต้น	๑
๒.นักพัฒนาชุมชน (ปก./ชก.)	๑	๒.นักพัฒนาชุมชน (ปก./ชก.)	๑
<b>รวม</b>	<b>๒</b>	<b>รวม</b>	<b>๒</b>
<b>หน่วยตรวจสอบภายใน(ส่วนราชการหลักเดิม)</b>		<b>หน่วยตรวจสอบภายใน(ส่วนราชการหลักใหม่)</b>	
๑.นักวิชาการตรวจสอบภายใน(ปก./ชก.)	๑	๑.นักวิชาการตรวจสอบภายใน(ปก./ชก.)	๑



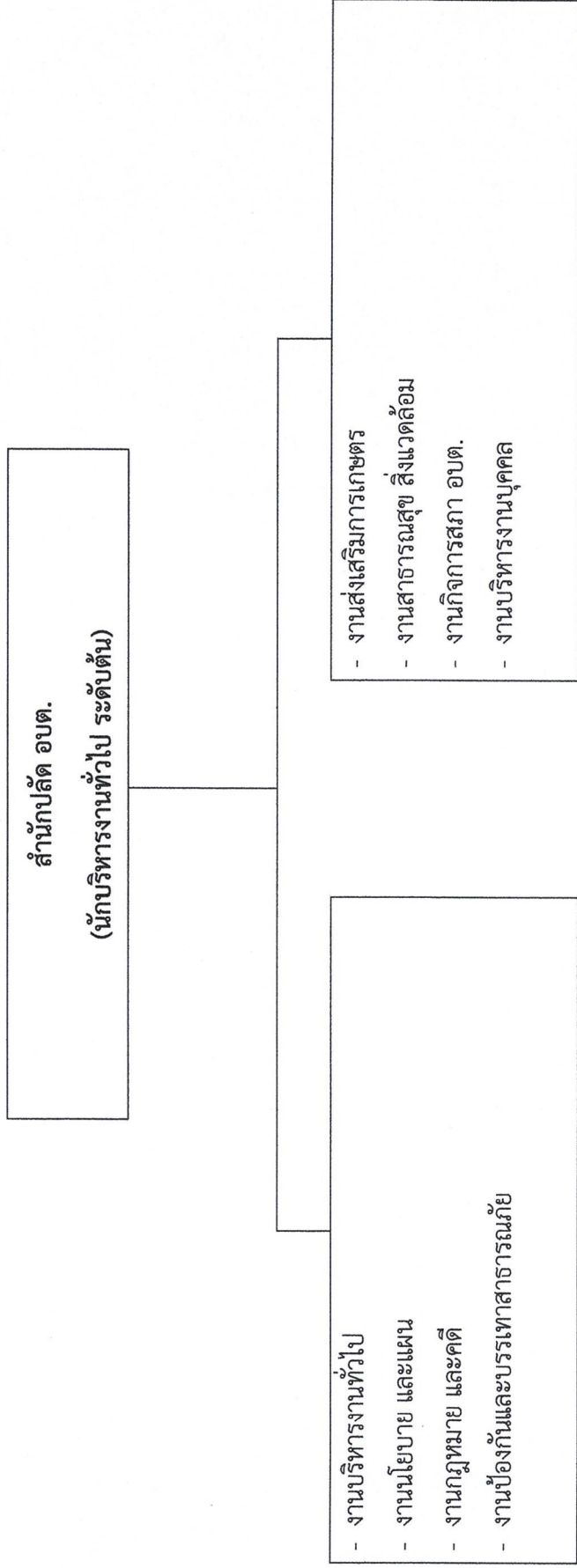
แผนภูมิโครงสร้างการแบ่งส่วนราชการตามแผนอัตรากำลัง ๓ ปี (ฉบับปรับปรุงครั้งที่ ๑)

กรอบโครงสร้างส่วนราชการ องค์การบริหารส่วนตำบลลิเซ

ปลัด อบต. (นักบริหารงานท้องถิ่น กลาง/ต้น) (ว่าง)	หน่วยตรวจสอบภายใน (นักวิชาการตรวจสอบภายใน) (ปฏิบัติการ) (ว่าง) - งานตรวจสอบภายใน
รองปลัด อบต. (นักบริหารงานท้องถิ่น ระดับต้น)	

	กองคลัง (นักบริหารงานการคลัง ระดับต้น)	กองช่าง (นักบริหารงานช่าง ระดับต้น)	กองการศึกษา ศาสนา และ วัฒนธรรม (นักบริหารงานการศึกษา ระดับต้น)	กองสวัสดิการสังคม (นักบริหารงานสวัสดิการสังคม ระดับต้น)
<b>สำนักปลัด อบต.</b> (นักบริหารงานทั่วไป ระดับต้น ) ๑. งานบริหารงานทั่วไป ๒. งานนโยบาย และแผน ๓. งานกฎหมาย และคดี ๔. งานป้องกัน และบรรเทาสาธารณภัย ๕. งานส่งเสริมการเกษตร ๖. งานสาธารณสุขและสิ่งแวดล้อม ๗. งานกิจการสภา อบต. ๘. งานบริหารงานบุคคล	๑. งานการเงิน ๒. งานบัญชี ๓. งานพัฒนา และจัดเก็บรายได้ ๔. งานทะเบียนทรัพย์สิน และพัสดุ ๕. งานบริหารงานทั่วไป	๑. งานก่อสร้าง ๒. งานออกแบบและควบคุมอาคาร ๓. งานประปา ๔. งานประปา ๕. งานประปา	๑. งานส่งเสริมกิจการโรงเรียน ๒. งานศูนย์พัฒนาเด็กเล็ก ๓. งานนันทนาการ และกีฬา ๔. งานศาสนา และวัฒนธรรม ๕. งานธุรการ	๑. งานสวัสดิการสังคมและพัฒนาชุมชน ๒. งานสังคมสงเคราะห์ ๓. งานส่งเสริมอาชีพและพัฒนาสตรี

โครงสร้างสำนักปลัดองค์การบริหารส่วนตำบล

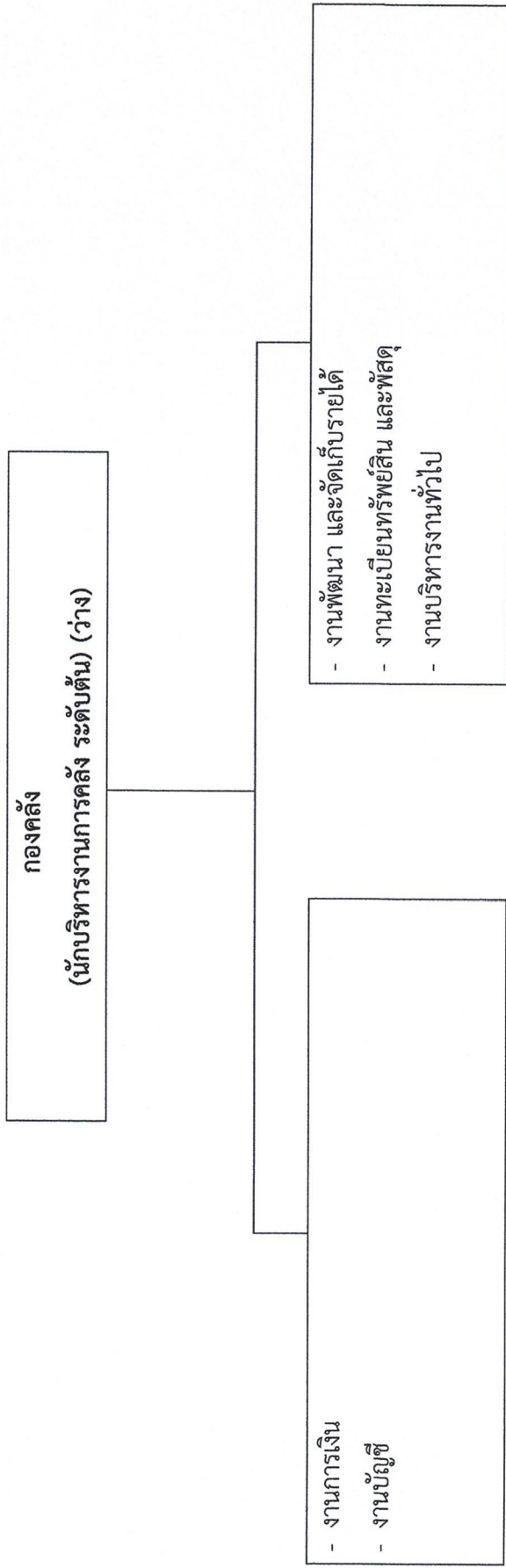


- |   |  |
|---|--|
| <ul style="list-style-type: none"> <li>- นักจัดการงานทั่วไป ปก./ชก. (๑)</li> <li>- นักวิเคราะห์นโยบาย ปก./ชก. (๑)</li> <li>- เจ้าพนักงานธุรการ ปง./ชง. (๑)</li> <li>- ผู้ช่วยเจ้าพนักงานธุรการ (ภารกิจ) (๑)</li> <li>- ผู้ช่วยนิติกร (ภารกิจ) (๑)</li> <li>- พนักงานสุบม้า (ลูกจ้างประจำ) (๑)</li> <li>- ยาม (๑)</li> </ul> | <ul style="list-style-type: none"> <li>- นักวิชาการเกษตร ปก./ชก. (๑)</li> <li>- นักวิชาการสาธารณสุข ปก./ชก. (๑)-</li> <li>- เจ้าพนักงานป้องกันและบรรเทาสาธารณภัย ปง./ชง. (๑)</li> <li>- ผู้ช่วยพนักงานป้องกันและบรรเทาสาธารณภัย (ภารกิจ จ.๑) (๑)</li> <li>- ภารโรง (ภารกิจ (ทักษะ จ.๑) (๑)</li> <li>- คนงานทั่วไป (๑)</li> </ul> |
|---|--|

ระดับ	ทั่วไป		วิชาการ			อำนาจการท้องถิ่น		พนักงานส่วนท้องถิ่น	ลูกจ้างประจำ	พนักงานจ้าง	รวม
	ปง.	ชง.	ชก.	ชพ.	ชช.	ต้น	กลาง				
จำนวน (คน)	๑	-	๑	-	-	๑	-	-	๑	๖	๑๔



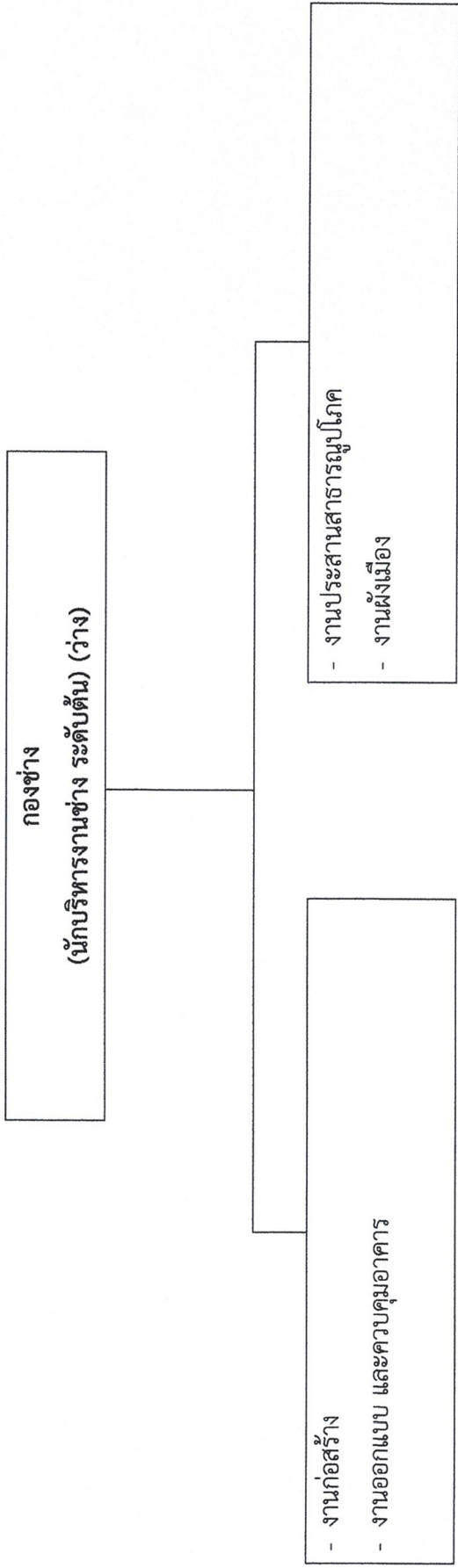
โครงสร้างองค์กร



- นักวิชาการเงิน และบัญชี ปก./ชก. (๑)
- นักวิชาการจัดเก็บรายได้ ปก./ชก. (๑)
- นักวิชาการพัสดุ ปก./ชก. (๑)
- ผู้ช่วยเจ้าพนักงานพัสดุ (ภารกิจ) (๑)
- ผู้ช่วยเจ้าพนักงานธุรการ (ภารกิจ) (๑)

ระดับ	ทั่วไป		วิชาการ			จำนวนการท้องถิ่น			พนักงานส่วนท้องถิ่น	ลูกจ้างประจำ	พนักงานจ้าง	รวม
	ปง.	ชง.	ชก.	ชพ.	ชช.	ต้น	กลาง	สูง				
จำนวน (คน)	-	-	-	-	-	ว่าง	-	-	๓	-	๒	๕

โครงสร้างกองช่าง



- นายช่างโยธาปฏิบัติงาน ปง./ชง. (๒)

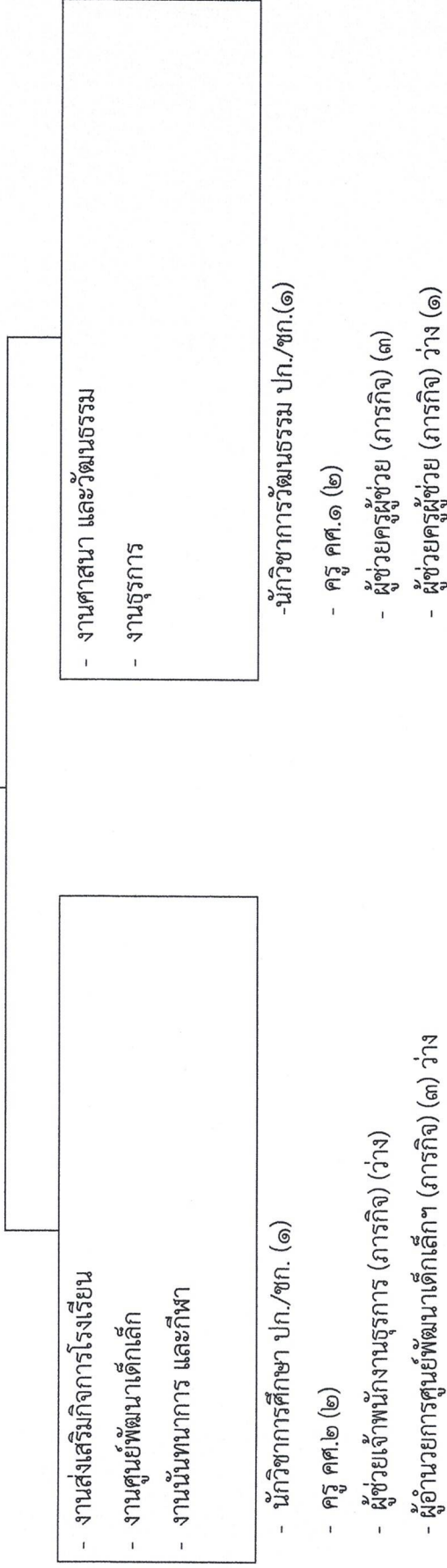
- ผู้ช่วยเจ้าพนักงานประปา (ภารกิจการ) (๑)

ระดับ	ทั่วไป			วิชาการ				อำนวยความสะดวก			พนักงานจ้าง	รวม	
	ปง.	ชง.	อว.	ชก.	ชพ.	ชช.	ต้น	กลาง	สูง	ลูกจ้างประจำ			
จำนวน (คน)	ว่าง	๑	-	-	-	-	ว่าง	-	-	-	-	๑	๒



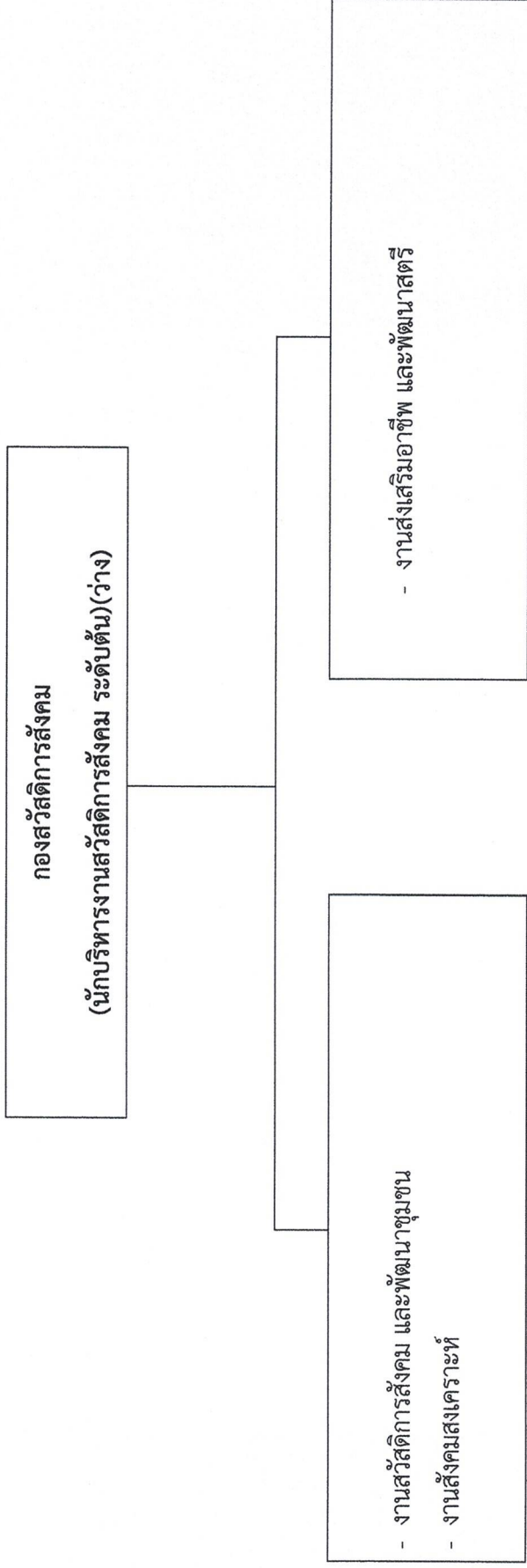
โครงสร้างกองการศึกษา ศาสนา และวัฒนธรรม

กองการศึกษา ศาสนา และวัฒนธรรม  
(นักบริหารงานการศึกษา ระดับต้น) (ว่าง)



ระดับ	ทั่วไป			วิชาการ			ครู- คศ.๑	ครู			อำนวยความสะดวก			พนักงานส่วน ท้องถิ่น	พนักงานครู	พนักงานจ้าง (ภารกิจการ)	รวม
	ปง.	ชง.	อว.	ปก.	ชก.	ชพ.		ชช.	ชพ.	ชช.	ชพ.	ชช.	สูง				
จำนวน (คน)	-	-	-	๒	-	-	-	๔	-	-	-	-	-	๒	๔	๓	๑๕

โครงสร้างกองสวัสดิการสังคม



- นักพัฒนาชุมชน ปก./ชก (๑)

ระดับ	ทั่วไป			วิชาการ				อำนาจการท้องถิ่น			พนักงานจ้าง	รวม	
	ปง.	ชง.	อว.	ปก.	ชก.	ชพ.	ชช.	ต้น	กลาง	สูง			พนักงานส่วนท้องถิ่น
จำนวน (คน)	-	-	-	-	๑	-	-	ว่าง	-	-	๑	-	๑



9.ภาวะค่าใช้จ่ายเกี่ยวกับเงินเดือนและประโยชน์ตอบแทนอื่น

ที่	ชื่อ สายงาน	ระดับ ตำแหน่ง	จำนวน ทั้งหมด	จำนวนที่มีอยู่ปัจจุบัน			อัตราตำแหน่งที่คาดว่าจะได้ ใช้ในช่วงระยะ 3 ปี ข้างหน้า			อัตรากำลังคน เพิ่ม/ลด			ค่าใช้จ่ายที่เพิ่มขึ้น(3)			ค่าใช้จ่ายรวม(4)			หมายเหตุ
				จำนวน (คน)	เงินเดือน(1)	เงินประจำ ตำแหน่ง(2)	2567	2568	2569	2567	2568	2569	2567	2568	2569	2567	2568	2569	
1	ปลัด อบต. (นักบริหารงานท้องถิ่น)	กลจ/ต.น.	1	0	548,040	84,000	1	1	1	-	-	-	1,968	19,680	1,968	651,720	671,400	691,080	ว่าง
2	รองปลัด อบต. (นักบริหารงานท้องถิ่น)	ต.น.	1	1	483,120	42,000	1	1	1	-	-	-	15,480	16,080	16,680	540,600	556,680	573,360	
3	หน่วยตรวจสอบภายใน สำนักปลัด	ปก./ชก.	1	0	207,480	0	1	1	1	-	-	-	7,080	7,680	7,680	214,560	222,240	229,920	ว่างเต็ม
4	หัวหน้าสำนักงานปลัด อบต. (นักบริหารงานทั่วไป)	ต.น.	1	1	429,240	42,000	1	1	1	-	-	-	13,080	13,200	13,440	484,320	497,520	510,960	
5	นักจัดการงานทั่วไป	ปก.	1	1	333,600	0	1	1	1	-	-	-	10,680	10,560	14,640	344,280	354,840	369,480	
6	นักวิเคราะห์นโยบายและแผน	ชก.	1	1	329,760	0	1	1	1	-	-	-	12,960	13,440	13,320	342,720	356,160	369,480	
7	นักวิชาการเกษตร	ปก.	1	1	222,240	0	1	1	1	-	-	-	7,680	7,680	7,680	229,920	237,600	245,280	
8	นักวิชาการสาธารณสุข	ปก.	1	1	222,240	0	1	1	1	-	-	-	7,680	7,680	7,680	229,920	237,600	245,280	
9	เจ้าพนักงานธุรการ	ชก.	1	1	275,040	0	1	1	1	-	-	-	10,800	10,920	11,160	285,840	296,760	307,920	
10	เจ้าพนักงานเมืองเก่า	ป.ง.	1	1	165,120	0	1	1	1	-	-	-	6,600	6,480	7,080	171,720	178,200	185,280	

ที่	ชื่อ สาขางาน	ระดับ ตำแหน่ง	จำนวน ผู้ทั้งหมด	จำนวนที่มีอยู่ปัจจุบัน			อัตราตำแหน่งที่คาดว่าจะได้ใช้ในวงระยะเวลา 3 ปี ข้างหน้า	อัตรากำลังคน เพิ่ม/ลด			ค่าใช้จ่ายที่เพิ่มขึ้น(3)			ค่าใช้จ่ายรวม(4)			หมายเหตุ	
				จำนวน (คน)	เงินเดือน(1)	เงินประจำตำแหน่ง(2)		2567	2568	2569	2567	2568	2569	2567	2568	2569		
	ลูกจ้างประจำ																	
11	พนักงานเสิร์ฟ (อุบลราชธานี)		1	0	0	1	1	1	-	-	0	0	0	0	0	0	0	เงินอุดหนุน
	พนักงานจ้าง																	
12	คนเจ้าพนักงานธุรการ	ภาคกิจ	1	193,920	0	1	1	1	-	-	7,800	8,160	8,400	201,720	209,880	218,280		
13	คนเจ้าพนักงานป้องกัน	ภาคกิจ	1	155,520	0	1	1	1	-	-	6,240	6,480	6,720	161,760	168,240	174,960		
14	คนนิติกร	ภาคกิจ	1	180,000	0	1	1	1	1+	-	7,200	7,560	7,560	187,200	194,760	202,320	ว่าง	
15	ภาคีกร	ภาคกิจ	1	178,200	0	1	1	1	-	-	7,200	7,440	7,800	185,400	192,840	200,640		
16	ขบวน	ทั่วไป	1	108,000	0	1	1	1	-	-	0	0	0	108,000	108,000	108,000		
17	คนงานทั่วไป	ทั่วไป	1	108,000	0	1	1	1	-	-	0	0	0	108,000	108,000	108,000		
	กองคลัง																	
18	ผู้อำนวยการกองคลัง (นักบริหารงานปกครอง)	ด.เ.	1	393,600	42,000	1	1	1	-	-	13,620	13,620	13,620	449,220	462,840	476,460	ว่างเดิม	
19	นักวิชาการเงินและบัญชี	ปก	1	218,400	0	1	1	1	-	-	7,680	7,680	7,680	226,080	233,760	241,440		
20	นักวิชาการจัดเก็บรายได้	ปก	1	210,840	0	1	1	1	-	-	7,560	7,680	7,680	218,400	226,080	233,760		
21	นักวิชาการพัสดุ	ปก	1	194,640	0	1	1	1	-	-	8,640	7,560	7,560	203,280	210,840	218,400		





ที่	ชื่อ สายงาน	ระดับตำแหน่ง	จำนวนทั้งหมด	จำนวนที่มีอยู่ปัจจุบัน			อัตราตำแหน่งที่คาดว่าจะได้ใช้ในวงระยะ 3 ปีข้างหน้า			อัตรากำลังคน เพิ่ม/ลด			ค่าใช้จ่ายที่เพิ่มขึ้น(3)			ค่าใช้จ่ายรวม(4)			หมายเหตุ		
				จำนวน (คน)	เงินเดือน(1)	เงินประจำตำแหน่ง(2)	2567	2568	2569	2567	2568	2569	2567	2568	2569	2567	2568	2569			
																				งบท้องถิ่น	งบท้องถิ่น
	พนักงานจ้าง																				
31	ผู้ช่วยเจ้าพนักงานธุรการ	ภารกิจการ	1	0	0	0	1	1	1	-	-	-	0	0	0	0	0	0	0	0	0
32	ผู้อำนวยการศูนย์พัฒนาเด็กเล็ก	ภารกิจการ	3	0	-	0	3	3	3	-	-	-	0	0	0	0	0	0	0	0	0
33	ผู้ช่วยครูผู้ช่วย (15,150)	ภารกิจการ	1	1	75,840	0	1	1	1	-	-	-	3,120	3,240	3,360	78,960	82,200	85,560	85,560	85,560	
34	ผู้ช่วยครูผู้ช่วย(15,080)	ภารกิจการ	1	1	74,880	0	1	1	1	-	-	-	3,000	3,120	3,240	77,880	81,000	84,240	84,240	84,240	
35	ผู้ช่วยครูผู้ช่วย (15,080)	ภารกิจการ	1	1	74,880	0	1	1	1	-	-	-	3,000	3,120	3,240	77,880	81,000	84,240	84,240	84,240	
36	ผู้ช่วยครูผู้ช่วย	ภารกิจการ	1	0	0	0	1	1	1	-	-	-	0	0	0	0	0	0	0	0	0
	กองสวัสดิการสังคม																				
37	ผู้อำนวยการกองสวัสดิการสังคม	ตำแหน่ง	1	0	393,600	42,000	1	1	1	-	-	-	13,080	13,080	13,200	448,680	461,760	474,960	474,960	474,960	ว่างเดิม
	(นักบริหาร4)																				
39	นักพัฒนาชุมชน	ขนา	1	1	416,160	0	1	1	1	-	-	-	13,320	13,440	13,080	429,480	442,920	456,000	456,000	456,000	
	รวม		43	31	8,394,000	336,000	43	43	43	1	-	-	289,140	296,820	305,340	9,019,140	9,315,960	9,621,300	9,621,300	9,621,300	
	<p style="text-align: center;">ประมาณการประโยชน์ตอบแทนอื่น 15 %</p> <p style="text-align: center;">1,352,871                  1,397,394                  1,443,195</p>																				
	<p style="text-align: center;">รวมเป็นค่าใช้จ่ายบุคคลทั้งสิ้น</p> <p style="text-align: center;">10,372,011                  10,713,354                  11,064,495</p>																				
	<p style="text-align: center;">งบประมาณรายจ่ายประจำปี</p> <p style="text-align: center;">29,925,000                  31,421,250                  32,992,312.5</p>																				
	<p style="text-align: center;">คิดร้อยละ 40 งบประมาณรายจ่ายประจำปี</p> <p style="text-align: center;">34.66                  34.1                  33.54</p>																				



11.บัญชีแสดงจัดคนลงสู่ตำแหน่งและการกำหนดเลขที่ตำแหน่งในราชการ

ชื่อ-สกุล	คุณวุฒิการศึกษา	กรอบอัตรากำลังเดิม			กรอบอัตรากำลังใหม่			เงินเดือน	เงินประจำตำแหน่ง		หมายเหตุ
		เลขที่ตำแหน่ง	ตำแหน่ง	ระดับ	เลขที่ตำแหน่ง	ตำแหน่ง	ระดับ		เงินประจำตำแหน่ง	เงิน	
0	0	55-3-00-1101-001	ปลัด อบต. (นักบริหารงานท้องถิ่น)	กลาง/ต้น	55-3-00-1101-001	ปลัด อบต. (นักบริหารงานท้องถิ่น)	กลาง/ ต้น	548,040	84,000	-	632,040
นายอาทิตย์ คำเนาว์	ปริญญาโท	55-3-00-1101-002	รองปลัด อบต. (นักบริหารงานท้องถิ่น)	ต้น	55-3-00-1101-002	รองปลัด อบต.(นักบริหารงานท้องถิ่น)	ต้น	483,120	42,000	-	525,120
<b>สำนักปลัด อบต.</b>											
นางพรเพ็ญ พลรัมย์	ปริญญาโท	55-3-01-2101-001	หัวหน้าสำนักปลัด (นักบริหารงานทั่วไป)	ต้น	55-3-01-2101-001	หัวหน้าสำนักปลัด (นักบริหารงานทั่วไป)	ต้น	429,240	42,000	-	471,240
พ.จ.อ.ธีระวัตร ประชากุล	ปริญญาตรี	55-3-01-3101-001	นักจัดการงานทั่วไป	ปก.	55-3-01-3101-001	นักจัดการงานทั่วไป	ปก.	333,600	-	9,720	343,320
จำเอกประชาติป ถาวร	ปริญญาโท	55-3-01-3103-001	นักวิเคราะห์นโยบายฯ	ชก	55-3-01-3103-001	นักวิเคราะห์นโยบายฯ	ชก	329,760	-	11,040	340,800
นายอนรรฆ พรหมคุณ	ปริญญาตรี	55-3-01-3401-001	นักวิชาการเกษตร	ปก	55-3-01-3401-001	นักวิชาการเกษตร	ปก	222,240	-	-	222,240
นส.นิษฐา วงศ์คำจันทร์	ปริญญาตรี	55-3-01-3601-001	นักวิชาการสาธารณสุข	ปก	55-3-01-3601-001	นักวิชาการสาธารณสุข	ปก	222,240	-	-	222,240
นายณรงค์ ศรีโพธิ์ทอง	ปวส.	55-3-01-4805-001	เจ้าพนักงานป้องกันฯ	ปง	55-3-01-4805-001	เจ้าพนักงานป้องกันฯ	ปง	165,120	-	-	165,120
นายทนายณรงค์ สิงขรณ์	ปริญญาตรี	55-3-01-4101-001	เจ้าพนักงาน ธุรการ	ชง	55-3-01-4101-001	เจ้าพนักงานธุรการ	ชง	275,040	-	-	275,040

ผู้จ้างประจำ												
นายสุระพงษ์ เพ็ชรินทร์	มัธยมปลาย	-	พนักงานสูบน้ำ (ถ่ายโอม)	-	-	-	พนักงานสูบน้ำ (ถ่ายโอม)	-	-	-	เงินอุดหนุน	
<b>พนักงานจ้าง (ภารกิจ)</b>												
นางสาวจิราพร สานแก้ว	ปริญญาตรี	-	ผู้ช่วยเจ้าพนักงานธุรการ	-	-	-	ผู้ช่วยเจ้าพนักงานธุรการ	193,920	-	-	193,920	
นายสุชาติ กำเกลี้ยง	บ.ส.	-	ผู้ช่วยเจ้าพนักงานป้องกันฯ	-	-	-	ผู้ช่วยเจ้าพนักงานป้องกันฯ	155,520	-	-	155,520	
นางสาวปิรมา เสรษศรี	ปริญญาตรี	-	ภารโรง	-	-	-	ภารโรง	178,200	-	-	178,200	
<b>พนักงานจ้าง (ทั่วไป)</b>												
นายสอนพรพราน ทับแสง	ป.4	-	ยาม	-	-	-	ยาม	108,000	-	12,000	120,000	
นางพรศรี ไชยบุตร	มัธยมปลาย	-	คนงานทั่วไป	-	-	-	คนงานทั่วไป	108,000	-	12,000	120,000	
<b>กองคลัง</b>												
-	-	55-3-04-2102-001	ผู้อำนวยการกองคลัง (นักบริหารงานการคลัง)	ตัน	ตัน	55-3-04-2102-001	ผู้อำนวยการกองคลัง (นักบริหารงานการคลัง)	393,600	42,000	-	435,600 (ว่างเดิม)	
น.ส.ศรีญา จันทำ	ปริญญาตรี	55-3-04-3201-001	นักวิชาการเงินและบัญชี	ปก	ปก	55-3-04-3201-001	นักวิชาการเงินและบัญชี	218,400	-	-	218,400	
น.ส.รุ่งทิภา สุนทอง	ปริญญาตรี	55-3-04-3203-001	นักวิชาการจัดเก็บรายได้	ปก	ปก	55-3-04-3203-001	นักวิชาการจัดเก็บรายได้	210,840	-	-	210,840	
น.ส.นรินทร์ อินทร์แก้ว	ปริญญาตรี	55-3-04-3204-001	นักวิชาการพัสดุ	ปก	ปก	55-3-04-3204-001	นักวิชาการพัสดุ	194,640	-	-	194,640	





นางอำพร ภูมิลา	ปริญญาตรี	33-3-08-6600-524	ครู	คศ.2	33-3-08-6600-524	ครู	คศ.2	-	-	เงินอุดหนุน
<b>พนักงานจ้าง (ภาครัฐ)</b>										
-	-	-	ผู้ช่วยเจ้าพนักงาน ธุรการ	-	-	ผู้ช่วยเจ้าพนักงาน ธุรการ	-	138,000	-	(ว่างเดิม)
-	-	-	ผอ. ศพด.บ้านเอ็เซ	-	-	ผอ. ศพด.บ้านเอ็เซ	-	-	-	(ว่างเดิม)
-	-	-	ผอ.ศพด.วัดป่าเจริญ ธรรม	-	-	ผอ.ศพด.วัดป่าเจริญ ธรรม	-	-	-	(ว่างเดิม)
-	-	-	ผอ. ศพด.รร.เบญจคาม ฯ	-	-	ผอ. ศพด.รร.เบญจคาม ฯ	-	-	-	(ว่างเดิม)
น.ส.บัวสอน ทองคำ	ปริญญาตรี	-	ผู้ช่วยครูผู้ช่วย	-	-	ผู้ช่วยครูผู้ช่วย	-	75,840	-	งบ อบท.
นางศิริขวัญ สารุ	ปริญญาตรี	-	ผู้ช่วยครูผู้ช่วย	-	-	ผู้ช่วยครูผู้ช่วย	-	74,880	-	งบ อบท.
นางวัลยาภรณ์ บุญเสริม	ปริญญาตรี	-	ผู้ช่วยครูผู้ช่วย	-	-	ผู้ช่วยครูผู้ช่วย	-	74,880	-	งบ อบท.
-	-	-	ผู้ช่วยครูผู้ช่วย	-	-	ผู้ช่วยครูผู้ช่วย	-	-	-	(ว่างเดิม)
<b>สวัสดิการสังคม</b>										
-	-	55-3-11-2105-001	ผอ.กองสวัสดิการฯ (นัก บริหารงานสวัสดิการฯ)	ต้น	55-3-11-2105-001	ผอ.กองสวัสดิการฯ (นัก บริหารงานสวัสดิการฯ)	ต้น	393,600	42,000	435,600 (ว่างเดิม)
น.ส.จุฬาทันท์ ทรัพย์มาก	ปริญญาตรี	55-3-11-3801-001	นักพัฒนาชุมชน	ชก	55-3-11-3801-001	นักพัฒนาชุมชน	ชก	416,160	-	416,160
<b>หน่วยตรวจสอบภายใน</b>										
-	-	55-3-12-3205-001	นักวิชาการตรวจสอบ ภายใน	ปก	55-3-12-3205-001	นักวิชาการตรวจสอบ ภายใน	ปก	207,480	-	207,480 (ว่างเดิม)



ที่ ศก ๐๐๒๓.๒/ว พศ/๗

สำนักงานเลขานุการ  
ก.อบต.จังหวัดศรีสะเกษ  
ศาลากลางจังหวัดศรีสะเกษ  
ถนนเทพา ศก ๓๓๐๐๐

๒๕ พฤศจิกายน ๒๕๖๖

เรื่อง การปรับปรุงแผนอัตรากำลังสามปี (พ.ศ. ๒๕๖๗ - ๒๕๖๙) ขององค์การบริหารส่วนตำบล

เรียน นายอำเภอเมืองศรีสะเกษ นายอำเภอกันทรลักษณ์ นายอำเภออุทุมพรพิสัย นายอำเภอขุขันธ์ นายอำเภอศรีรัตนะ  
นายอำเภอวังหิน นายอำเภอภูสิงห์ นายอำเภอเบญจลักษ์ และนายอำเภอโพธิ์ศรีสุวรรณ

สิ่งที่ส่งมาด้วย บัญชีให้ความเห็นชอบ ฯ

จำนวน ๑ ชุด

ด้วยคณะกรรมการพนักงานส่วนตำบลจังหวัดศรีสะเกษ ในการประชุมครั้งที่ ๑๑/๒๕๖๖  
เมื่อวันที่ ๒๓ พฤศจิกายน ๒๕๖๖ ได้พิจารณาการปรับปรุงแผนอัตรากำลังสามปี (พ.ศ. ๒๕๖๗ - ๒๕๖๙)  
ขององค์การบริหารส่วนตำบล รายละเอียดปรากฏตามบัญชีที่ส่งมาพร้อมนี้

จึงเรียนมาเพื่อโปรดทราบและพิจารณาดำเนินการต่อไป

ขอแสดงความนับถือ

(นายวุฒิ ทองล้วน)

ผู้อำนวยการกลุ่มงานมาตรฐานการบริหารงานบุคคลส่วนท้องถิ่น  
เลขานุการ ก.อบต.จังหวัดศรีสะเกษ

สำนักงานส่งเสริมการปกครองท้องถิ่นจังหวัด  
กลุ่มงานมาตรฐานการบริหารงานบุคคลส่วนท้องถิ่น  
โทร. ๐๔-๕๖๔-๔๔๔๗

บัญชีเห็นชอบการปรับปรุงแผนอัตรากำลัง ๓ ปี (ปีงบประมาณ พ.ศ. ๒๕๖๗ - ๒๕๖๙) ขององค์การบริหารส่วนตำบล  
 ตามมติ ก.อบต.จังหวัดศรีสะเกษ ในการประชุมครั้งที่ ๑๑/๒๕๖๖ เมื่อวันที่ ๒๓ พฤศจิกายน ๒๕๖๖  
 องค์การบริหารส่วนตำบลอิเซ อำเภอนิพัทธ์สุวรรณ จังหวัดศรีสะเกษ

ที่	ตำแหน่ง	ประเภท	ส่วนราชการ	ความเห็น ก.อบต.		ที่	ตำแหน่ง	ประเภท	ส่วนราชการ	ความเห็น ก.อบต.	
				เห็นชอบ	ไม่เห็นชอบ					เห็นชอบ	ไม่เห็นชอบ
						๑	กำหนดตำแหน่ง ผู้ช่วยนิติกร จำนวน ๑ อัตรา	ภารกิจ	สำนักปลัด		/

ตรวจสอบถูกต้อง.....  
 (นางขวัญตา พงษ์ชัย)  
 นักส่งเสริมการปกครองท้องถิ่นปฏิบัติการ