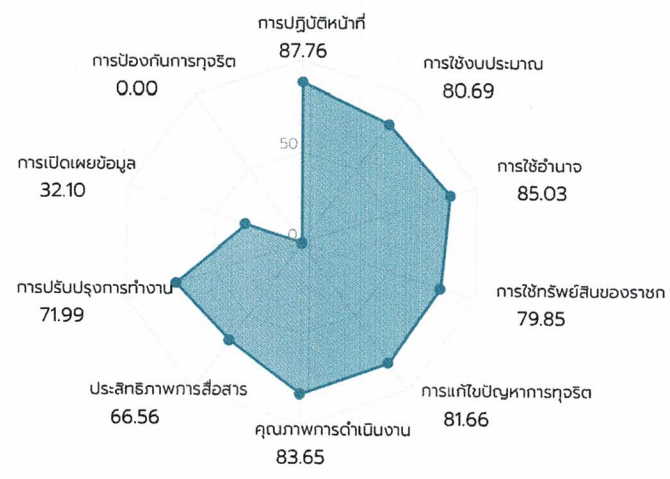




# รายงานผลการประเมิน ประจำปีงบประมาณ 2563

คะแนนภาพรวมหน่วยงานองค์การบริหารส่วนตำบลอิเซ : 53.54 คะแนน  
ระดับผลการประเมิน : E



## คะแนนสูงสุดรายตัวชี้วัด

| อันดับ | ตัวชี้วัด                | คะแนน |
|--------|--------------------------|-------|
| 1      | การปฏิบัติหน้าที่        | 87.76 |
| 2      | การใช้อำนาจ              | 85.03 |
| 3      | คุณภาพการดำเนินงาน       | 83.65 |
| 4      | การแก้ไขปัญหาการทุจริต   | 81.66 |
| 5      | การใช้งบประมาณ           | 80.69 |
| 6      | การใช้ทรัพย์สินของราชการ | 79.85 |
| 7      | การปรับปรุงการทำงาน      | 71.99 |
| 8      | ประสิทธิภาพการสื่อสาร    | 66.56 |
| 9      | การเปิดเผยข้อมูล         | 32.10 |
| 10     | การป้องกันการทุจริต      | 0.00  |

## กราฟแนวโน้ม



## ข้อเสนอแนะ/หมายเหตุ

จากเป้าหมาย “การประเมินคุณธรรมและความโปร่งใสในการดำเนินงานของหน่วยงานภาครัฐ (ITA) ประจำปี 2563” ที่กำหนดให้หน่วยงานที่เข้ารับการประเมินร้อยละ 80 จะต้องมียุทธศาสตร์ 85 ยุทธศาสตร์ขึ้นไป ภายในปี 2565 พบว่า ผลคะแนนการประเมินหน่วยงานของท่านจาก 3 แบบวัด คือ แบบวัดการรับรู้ของผู้มีส่วนได้ส่วนเสียภายใน (IIT) แบบวัดการรับรู้ของผู้มีส่วนได้ส่วนเสียภายนอก (EIT) และแบบวัดการเปิดเผยข้อมูลสาธารณะ (OIT) จำนวนทั้งสิ้น 10 ตัวชี้วัด ไม่มีแบบวัดใดผ่านเกณฑ์เป้าหมาย (85 ยุทธศาสตร์ขึ้นไป) จึงมีข้อเสนอแนะเพื่อการปรับปรุงการดำเนินงานให้มีผลการประเมินที่ดียิ่งขึ้นในปีถัดไป ดังต่อไปนี้ แบบวัด IIT เป็นการประเมินการรับรู้ของบุคลากรภายในเกี่ยวกับการปฏิบัติหน้าที่ การใช้จ่ายงบประมาณและทรัพย์สินของราชการ โดยยึดระเบียบปฏิบัติและกฎหมายที่เกี่ยวข้อง รวมทั้งหลักการมีส่วนร่วมของประชาชน จึงควรดำเนินการดังนี้ 1) การปฏิบัติหน้าที่ จัดให้มีการเปิดเผยข้อมูลเกี่ยวกับขั้นตอน ระยะเวลาและผู้รับผิดชอบในการให้บริการอย่างชัดเจน สร้างระบบการประเมินประสิทธิภาพการให้บริการของผู้มาติดต่อรับบริการ ณ จุดให้บริการได้โดยง่าย สะดวกและเป็นไปตามหลักการปกป้องความลับของผู้ให้ข้อมูล รวมทั้งกำหนดมาตรการบริหารงานบุคคลและการพิจารณาให้คุณ ให้โทษ ตามหลักคุณธรรมและความสามารถ 2) การใช้งบประมาณ จัดให้มีการเปิดเผยข้อมูลการใช้จ่ายงบประมาณ แผนการจัดซื้อจัดจ้างหรือการจัดหาพัสดุ รวมถึงกระบวนการเบิกจ่ายงบประมาณโดยเปิดเผยและพร้อมรับการตรวจสอบจากทุกภาคส่วน ตลอดจน

การจัดทำรายงานผลการใช้จ่ายงบประมาณอย่างสม่ำเสมอ 3) การใช้อำนาจของผู้บริหารด้านการบริหารงานบุคคล จัดทำรายละเอียดของตำแหน่งงาน (job description) และเกณฑ์การประเมินผลการปฏิบัติงานอย่างชัดเจนและเปิดเผย รวมทั้งการเปิดรับฟังความคิดเห็นของผู้ที่เกี่ยวข้องเพื่อปรับปรุงประสิทธิภาพการปฏิบัติงาน 4) การใช้ทรัพยากรสินของราชการ จัดทำคู่มือและระเบียบการใช้ทรัพยากรสินของราชการ สร้างระบบการกำกับดูแลและติดตามตรวจสอบการยืม-คืน และการลงโทษอย่างเคร่งครัด 5) การแก้ไขปัญหาการทุจริต มุ่งเสริมสร้างวัฒนธรรมการทำงาน เพื่อประโยชน์สูงสุดของส่วนรวม มีจิตสำนึกและพร้อมให้บริการประชาชนอย่างเต็มกำลังความสามารถ โดยจัดทำมาตรการการป้องกันและมีระบบการติดตามตรวจสอบพฤติกรรมกรรมการทุจริตอย่างชัดเจนและเปิดเผย รวมทั้งการเปิดให้ประชาชนมีส่วนร่วมในการแสดงความคิดเห็นและการติดตามตรวจสอบการทำงานของหน่วยงานได้โดยง่ายและสะดวก แบบวัด EIT เป็นการประเมินการรับรู้ของผู้รับบริการที่มีต่อคุณภาพและมาตรฐานการให้บริการอย่างมีประสิทธิภาพ ประสิทธิผลและไม่เลือกปฏิบัติ จึงควรดำเนินการดังนี้ 1) คุณภาพการดำเนินงาน ประชาสัมพันธ์เกี่ยวกับระบบและขั้นตอนการให้บริการงานด้านต่างๆ อย่างทั่วถึง และส่งเสริมให้มีการฝึกอบรมพัฒนาเพิ่มพูนทักษะและความรู้เกี่ยวกับการปฏิบัติงานอย่างสม่ำเสมอ 2) ประสิทธิภาพการสื่อสาร จัดทำสื่อประชาสัมพันธ์และเปิดเผยข้อมูลบนเว็บไซต์หลักของหน่วยงานให้ง่ายต่อการเข้าถึงข้อมูล และมีการปฏิสัมพันธ์แลกเปลี่ยนข้อมูลข่าวสารกันอย่างชัดเจนและต่อเนื่อง 3) การปรับปรุงระบบการทำงาน สร้างกระบวนการปรึกษาหารือระหว่างผู้บริหารและบุคลากรเพื่อร่วมกันทบทวนปัญหาและอุปสรรคในการปฏิบัติงานอย่างเป็นระบบ และส่งเสริมให้ผู้รับบริการและประชาชนทั่วไปมีส่วนร่วมในการแสดงความคิดเห็นหรือให้คำแนะนำในการพัฒนาและปรับปรุงคุณภาพและมาตรฐานการให้บริการได้โดยสะดวก แบบวัด OIT เป็นการเปิดเผยข้อมูลพื้นฐานต่าง ๆ ที่เป็นปัจจุบันของหน่วยงานสู่สาธารณะบนเว็บไซต์ของหน่วยงานอย่างครบถ้วนสมบูรณ์และง่ายต่อการเข้าถึง และแสดงเจตนารมณ์ในการป้องปรามการทุจริต โดยมีมาตรการที่เป็นรูปธรรม จึงควรดำเนินการดังนี้ 1) การเปิดเผยข้อมูล เน้นการเผยแพร่ข้อมูลพื้นฐานเกี่ยวกับการปฏิบัติงาน ประกอบด้วยข้อมูลด้านการบริหารงานทั่วไป งบประมาณ การจัดซื้อจัดจ้างหรือจัดหาพัสดุและการบริหารทรัพยากรบุคคล รวมทั้งข่าวประชาสัมพันธ์ และมีช่องทางในการปฏิสัมพันธ์กับผู้รับบริการและประชาชนทั่วไป และการให้บริการผ่านระบบ e-service โดยต้องเผยแพร่ในหัวข้อหรือตำแหน่งที่สามารถเข้าถึงและสืบค้นข้อมูลได้โดยง่าย ทุกช่วงเวลา ทั้งนี้ ต้องเป็นการเข้าถึงผ่าน URL บนเว็บไซต์หลักของหน่วยงานโดยตรง 2) การป้องกันการทุจริต จัดประชุมเตรียมความพร้อมเข้ารับการประชุม ITA ก่อนจะศึกษาและวิเคราะห์ผลการประเมินของปีที่ผ่านมาเพื่อกำหนดแนวทางการปรับปรุงและพัฒนา จากนั้นจัดทำแนวทางการปฏิบัติตามมาตรการภายในและให้มีการกำกับติดตามการนำไปปฏิบัติอย่างเป็นรูปธรรม ที่สำคัญ ต้องมีการพัฒนาทักษะ ความรู้ความสามารถของบุคลากรผู้ดูแลเว็บไซต์ของหน่วยงานในการปรับปรุงระบบให้ทันสมัยและมีการติดต่อสื่อสารผ่านเว็บไซต์ได้อย่างรวดเร็วและมีประสิทธิภาพ

## รายงานรายละเอียดผลการประเมิน ประจำปีงบประมาณ 2563

|  |                        |       |        |           |       |       |
|--|------------------------|-------|--------|-----------|-------|-------|
| I1 บุคลากรในหน่วยงานของท่าน ปฏิบัติงานหรือให้บริการแก่ผู้มาติดต่อ ตามประเด็นดังต่อไปนี้ มากน้อยเพียงใด |                        |       |        |           |       | 77.59 |
| หัวข้อการประเมิน   | น้อยที่สุดหรือไม่มีเลย | น้อย  | มาก    | มากที่สุด | คะแนน |       |
| เป็นไปตามขั้นตอนที่กำหนด   | 13.89%                 | 2.78% | 33.33% | 50.00%    | 73.25 |       |
| เป็นไปตามระยะเวลาที่กำหนด  | 3.03%                  | 3.03% | 39.39% | 54.55%    | 81.94 |       |

|   |                        |       |        |           |       |       |
|---|------------------------|-------|--------|-----------|-------|-------|
| I2 บุคลากรในหน่วยงานของท่าน ปฏิบัติงานหรือให้บริการ แก่ผู้มาติดต่อทั่ว ๆ ไป กับผู้มาติดต่อที่รู้จักเป็นการส่วนตัวอย่างเท่าเทียมกัน มากน้อยเพียงใด |                        |       |        |           |       | 75.11 |
| หัวข้อการประเมิน  | น้อยที่สุดหรือไม่มีเลย | น้อย  | มาก    | มากที่สุด | คะแนน |       |
| บุคลากรในหน่วยงานของท่าน ปฏิบัติงานหรือให้บริการ แก่ผู้มาติดต่อทั่ว ๆ ไป กับผู้มาติดต่อที่รู้จักเป็นการส่วนตัวอย่างเท่าเทียมกัน มากน้อยเพียงใด    | 13.89%                 | 0.00% | 33.33% | 52.78%    | 75.11 |       |

|   |                        |       |        |           |       |       |
|---|------------------------|-------|--------|-----------|-------|-------|
| I3 บุคลากรในหน่วยงานของท่าน มีพฤติกรรมในการปฏิบัติงาน ตามประเด็นดังต่อไปนี้ อย่างไร |                        |       |        |           |       | 88.67 |
| หัวข้อการประเมิน  | น้อยที่สุดหรือไม่มีเลย | น้อย  | มาก    | มากที่สุด | คะแนน |       |
| มุ่งผลสำเร็จของงาน  | 0.00%                  | 2.78% | 25.00% | 72.22%    | 89.89 |       |
| ให้ความสำคัญกับงานมากกว่าธุระส่วนตัว  | 0.00%                  | 0.00% | 30.56% | 69.44%    | 89.92 |       |
| พร้อมรับผิดชอบ หากความผิดพลาดเกิดจากตนเอง   | 0.00%                  | 5.56% | 30.56% | 63.89%    | 86.19 |       |

|  |  |       |        |       |  |       |
|--|--|-------|--------|-------|--|-------|
| I4 บุคลากรในหน่วยงานของท่าน มีการเรียกรับสิ่งดังต่อไปนี้ จากผู้มาติดต่อ เพื่อแลกกับการปฏิบัติงาน การอนุมัติ อนุญาต หรือให้บริการ หรือไม่ |  |       |        |       |  | 94.44 |
| หัวข้อการประเมิน   |  | มี    | ไม่มี  | คะแนน |  |       |
| เงิน   |  | 5.56% | 94.44% | 94.44 |  |       |
| ทรัพย์สิน  |  | 5.56% | 94.44% | 94.44 |  |       |
| ประโยชน์อื่น ๆ ที่อาจคำนวณเป็นเงินได้ เช่น การลดราคา การรับความบันเทิง เป็นต้น   |  | 5.56% | 94.44% | 94.44 |  |       |

15 นอกเหนือจากการรับจากญาติหรือจากบุคคล ที่ให้กันในโอกาสต่าง ๆ โดยปกติตามขนบธรรมเนียม ประเพณี หรือวัฒนธรรม หรือให้กันตามมารยาทที่ปฏิบัติกันในสังคมแล้ว บุคลากรในหน่วยงานของท่าน มีการรับสิ่งดังต่อไปนี้ หรือไม่

| หัวข้อการประเมิน   | มี    | ไม่มี  | คะแนน |
|--|-------|--------|-------|
| เงิน   | 5.56% | 94.44% | 94.44 |
| ทรัพย์สิน  | 5.56% | 94.44% | 94.44 |
| ประโยชน์อื่น ๆ ที่อาจคำนวณเป็นเงินได้ เช่น การลดราคา การรับความบันเทิง เป็นต้น | 5.56% | 94.44% | 94.44 |

16 บุคลากรในหน่วยงานของท่าน มีการให้สิ่งดังต่อไปนี้ แก่บุคคลภายนอกหรือภาคเอกชน เพื่อสร้างความสัมพันธ์ที่ดีและคาดหวังให้มีการตอบแทนในอนาคต หรือไม่

| หัวข้อการประเมิน  | มี    | ไม่มี  | คะแนน |
|---|-------|--------|-------|
| เงิน  | 2.78% | 97.22% | 97.22 |
| ทรัพย์สิน   | 2.78% | 97.22% | 97.22 |
| ประโยชน์อื่น ๆ เช่น การยกเว้นค่าบริการ การอำนวยความสะดวกเป็นพิเศษ เป็นต้น | 5.56% | 94.44% | 94.44 |

17 ท่านรู้เกี่ยวกับแผนการใช้จ่ายงบประมาณประจำปี ของหน่วยงานของท่าน มากน้อยเพียงใด

| หัวข้อการประเมิน   | น้อยที่สุดหรือไม่มีเลย | น้อย  | มาก    | มากที่สุด | คะแนน |
|--|------------------------|-------|--------|-----------|-------|
| ท่านรู้เกี่ยวกับแผนการใช้จ่ายงบประมาณประจำปี ของหน่วยงานของท่าน มากน้อยเพียงใด | 0.00%                  | 3.23% | 74.19% | 22.58%    | 73.35 |

18 หน่วยงานของท่าน ใช้จ่ายงบประมาณ โดยคำนึงถึงประเด็นดังต่อไปนี้ มากน้อยเพียงใด

| หัวข้อการประเมิน                             | น้อยที่สุดหรือไม่มีเลย | น้อย  | มาก    | มากที่สุด | คะแนน |
|--|------------------------|-------|--------|-----------|-------|
| คุณค่า                                       | 0.00%                  | 6.45% | 41.94% | 51.61%    | 81.84 |
| ไม่บิดเบือนวัตถุประสงค์ของงบประมาณที่ตั้งไว้ | 0.00%                  | 3.23% | 45.16% | 51.61%    | 82.94 |

19 หน่วยงานของท่าน ใช้จ่ายงบประมาณเพื่อประโยชน์ส่วนตัว กลุ่ม หรือพวกพ้อง มากน้อยเพียงใด

| หัวข้อการประเมิน   | น้อยที่สุดหรือไม่มีเลย | น้อย   | มาก   | มากที่สุด | คะแนน |
|--|------------------------|--------|-------|-----------|-------|
| หน่วยงานของท่าน ใช้จ่ายงบประมาณเพื่อประโยชน์ส่วนตัว กลุ่ม หรือพวกพ้อง มากน้อยเพียงใด | 70.97%                 | 12.90% | 6.45% | 9.68%     | 81.74 |

110 บุคลากรในหน่วยงานของท่าน มีการเบิกจ่ายเงิน ที่เป็นเท็จ เช่น ค่าทำงานล่วงเวลา ค่าวัสดุอุปกรณ์ หรือค่าเดินทาง ฯลฯ มากน้อยเพียงใด

90.35

|   |                        |        |        |           |              |
|---|------------------------|--------|--------|-----------|--------------|
| หัวข้อการประเมิน  | น้อยที่สุดหรือไม่มีเลย | น้อย   | มาก    | มากที่สุด | คะแนน        |
| บุคลากรในหน่วยงานของท่าน มีการเบิกจ่ายเงิน ที่เป็นเท็จ เช่น ค่าทำงานล่วงเวลา ค่าวัสดุอุปกรณ์ หรือค่าเดินทาง ฯลฯ มากน้อยเพียงใด    | 77.42%                 | 16.13% | 6.45%  | 0.00%     | 90.35        |
| <b>I11 หน่วยงานของท่าน มีการจัดซื้อจัดจ้าง/การจัดหาพัสดุ และการตรวจรับพัสดุในลักษณะดังต่อไปนี้ มากน้อยเพียงใด</b>                 |                        |        |        |           | <b>78.02</b> |
| หัวข้อการประเมิน  | น้อยที่สุดหรือไม่มีเลย | น้อย   | มาก    | มากที่สุด | คะแนน        |
| โปร่งใส ตรวจสอบได้  | 3.23%                  | 0.00%  | 35.48% | 61.29%    | 85.06        |
| เชื้อประโยชน์ให้ผู้ประกอบการรายใดรายหนึ่ง   | 61.29%                 | 9.68%  | 9.68%  | 19.35%    | 70.97        |
| <b>I12 หน่วยงานของท่าน เปิดโอกาสให้ท่าน มีส่วนร่วม ในการตรวจสอบการใช้จ่ายงบประมาณ ตามประเด็นดังต่อไปนี้ มากน้อยเพียงใด</b>        |                        |        |        |           | <b>78.27</b> |
| หัวข้อการประเมิน  | น้อยที่สุดหรือไม่มีเลย | น้อย   | มาก    | มากที่สุด | คะแนน        |
| สอบถาม  | 0.00%                  | 3.23%  | 45.16% | 51.61%    | 82.94        |
| ทักท้วง   | 6.45%                  | 3.23%  | 41.94% | 48.39%    | 77.55        |
| ร้องเรียน   | 9.68%                  | 3.23%  | 41.94% | 45.16%    | 74.32        |
| <b>I13 ท่านได้รับมอบหมายงานจากผู้บังคับบัญชาอย่างเป็นธรรม มากน้อยเพียงใด</b>  |                        |        |        |           | <b>80.81</b> |
| หัวข้อการประเมิน  | น้อยที่สุดหรือไม่มีเลย | น้อย   | มาก    | มากที่สุด | คะแนน        |
| ท่านได้รับมอบหมายงานจากผู้บังคับบัญชาอย่างเป็นธรรม มากน้อยเพียงใด   | 3.23%                  | 0.00%  | 48.39% | 48.39%    | 80.81        |
| <b>I14 ท่านได้รับการประเมินผลการปฏิบัติงาน ตามระดับคุณภาพของผลงานอย่างถูกต้อง มากน้อยเพียงใด</b>                                  |                        |        |        |           | <b>77.58</b> |
| หัวข้อการประเมิน  | น้อยที่สุดหรือไม่มีเลย | น้อย   | มาก    | มากที่สุด | คะแนน        |
| ท่านได้รับการประเมินผลการปฏิบัติงาน ตามระดับคุณภาพของผลงานอย่างถูกต้อง มากน้อยเพียงใด   | 3.23%                  | 3.23%  | 51.61% | 41.94%    | 77.58        |
| <b>I15 ผู้บังคับบัญชาของท่าน มีการคัดเลือกผู้เข้ารับการศึกษา การศึกษาดูงาน หรือการให้ทุนการศึกษา อย่างเป็นธรรม มากน้อยเพียงใด</b> |                        |        |        |           | <b>81.87</b> |

|  |                        |        |        |           |       |
|--|------------------------|--------|--------|-----------|-------|
| หัวข้อการประเมิน   | น้อยที่สุดหรือไม่มีเลย | น้อย   | มาก    | มากที่สุด | คะแนน |
| ผู้บังคับบัญชาของท่าน มีการคัดเลือกผู้เข้ารับการศึกษาอบรม การศึกษาดูงาน หรือการให้ทุนการศึกษา อย่างเป็นธรรม มากน้อยเพียงใด | 0.00%                  | 3.23%  | 48.39% | 48.39%    | 81.87 |
| <b>116 ท่านเคยถูกผู้บังคับบัญชาสั่งการให้ทำธุระส่วนตัวของผู้บังคับบัญชา มากน้อยเพียงใด</b>                                 |                        |        |        |           |       |
| หัวข้อการประเมิน   | น้อยที่สุดหรือไม่มีเลย | น้อย   | มาก    | มากที่สุด | คะแนน |
| ท่านเคยถูกผู้บังคับบัญชาสั่งการให้ทำธุระส่วนตัวของผู้บังคับบัญชา มากน้อยเพียงใด  | 77.42%                 | 12.90% | 9.68%  | 0.00%     | 89.26 |
| <b>117 ท่านเคยถูกผู้บังคับบัญชาสั่งการให้ทำในสิ่งที่ไม่ถูกต้อง หรือมีความเสี่ยงต่อการทุจริต มากน้อยเพียงใด</b>             |                        |        |        |           |       |
| หัวข้อการประเมิน   | น้อยที่สุดหรือไม่มีเลย | น้อย   | มาก    | มากที่สุด | คะแนน |
| ท่านเคยถูกผู้บังคับบัญชาสั่งการให้ทำในสิ่งที่ไม่ถูกต้อง หรือมีความเสี่ยงต่อการทุจริต มากน้อยเพียงใด                        | 83.87%                 | 6.45%  | 6.45%  | 3.23%     | 90.32 |
| <b>118 การบริหารงานบุคคลของหน่วยงานของท่าน มีลักษณะดังต่อไปนี้ มากน้อยเพียงใด</b>  |                        |        |        |           |       |
| หัวข้อการประเมิน   | น้อยที่สุดหรือไม่มีเลย | น้อย   | มาก    | มากที่สุด | คะแนน |
| ถูกแทรกแซงจากผู้มีอำนาจ  | 74.19%                 | 19.35% | 0.00%  | 6.45%     | 87.16 |
| มีการซื้อขายตำแหน่ง  | 83.87%                 | 12.90% | 3.23%  | 0.00%     | 93.58 |
| เชื้อประโยชน์ให้กลุ่มหรือพวกพ้อง   | 83.87%                 | 9.68%  | 0.00%  | 6.45%     | 90.35 |
| <b>119 บุคลากรในหน่วยงานของท่าน มีการเอาทรัพย์สินของราชการ ไปเป็นของส่วนตัว หรือนำไปให้กลุ่มหรือพวกพ้อง มากน้อยเพียงใด</b> |                        |        |        |           |       |
| หัวข้อการประเมิน   | น้อยที่สุดหรือไม่มีเลย | น้อย   | มาก    | มากที่สุด | คะแนน |
| บุคลากรในหน่วยงานของท่าน มีการเอาทรัพย์สินของราชการ ไปเป็นของส่วนตัว หรือนำไปให้กลุ่มหรือพวกพ้อง มากน้อยเพียงใด            | 80.65%                 | 16.13% | 3.23%  | 0.00%     | 92.52 |
| <b>120 ขั้นตอนการขออนุญาตเพื่อยืมทรัพย์สินของราชการ ไปใช้ปฏิบัติงานในหน่วยงานของท่าน มีความสะดวกมากน้อยเพียงใด</b>         |                        |        |        |           |       |
| หัวข้อการประเมิน   | น้อยที่สุดหรือไม่มีเลย | น้อย   | มาก    | มากที่สุด | คะแนน |
| ขั้นตอนการขออนุญาตเพื่อยืมทรัพย์สินของราชการ ไปใช้ปฏิบัติงานในหน่วยงานของท่าน มีความสะดวกมากน้อยเพียงใด                    | 6.45%                  | 6.45%  | 48.39% | 38.71%    | 73.26 |

|   |                        |        |        |           |       |       |
|---|------------------------|--------|--------|-----------|-------|-------|
| I21 ถ้าต้องมีการขอยืมทรัพย์สินของราชการ ไปใช้ปฏิบัติงาน บุคลากรในหน่วยงานของท่าน มีการขออนุญาตอย่างถูกต้อง มากน้อยเพียงใด                             |                        |        |        |           |       | 77.58 |
| หัวข้อการประเมิน  | น้อยที่สุดหรือไม่มีเลย | น้อย   | มาก    | มากที่สุด | คะแนน |       |
| ถ้าต้องมีการขอยืมทรัพย์สินของราชการ ไปใช้ปฏิบัติงาน บุคลากรในหน่วยงานของท่าน มีการขออนุญาตอย่างถูกต้อง มากน้อยเพียงใด                                 | 3.23%                  | 3.23%  | 51.61% | 41.94%    | 77.58 |       |
| I22 บุคคลภายนอกหรือภาคเอกชน มีการนำทรัพย์สินของราชการไปใช้ โดยไม่ได้ขออนุญาตอย่างถูกต้อง จากหน่วยงานของท่าน มากน้อยเพียงใด                            |                        |        |        |           |       | 82.84 |
| หัวข้อการประเมิน  | น้อยที่สุดหรือไม่เลย   | น้อย   | มาก    | มากที่สุด | คะแนน |       |
| บุคคลภายนอกหรือภาคเอกชน มีการนำทรัพย์สินของราชการไปใช้ โดยไม่ได้ขออนุญาตอย่างถูกต้อง จากหน่วยงานของท่าน มากน้อยเพียงใด                                | 67.74%                 | 19.35% | 6.45%  | 6.45%     | 82.84 |       |
| I23 ท่านรู้แนวปฏิบัติของหน่วยงานของท่าน เกี่ยวกับการใช้ทรัพย์สินของราชการที่ถูกต้อง มากน้อยเพียงใด  |                        |        |        |           |       | 72.13 |
| หัวข้อการประเมิน  | น้อยที่สุดหรือไม่มีเลย | น้อย   | มาก    | มากที่สุด | คะแนน |       |
| ท่านรู้แนวปฏิบัติของหน่วยงานของท่าน เกี่ยวกับการใช้ทรัพย์สินของราชการที่ถูกต้อง มากน้อยเพียงใด  | 3.23%                  | 16.13% | 41.94% | 38.71%    | 72.13 |       |
| I24 หน่วยงานของท่าน มีการกำกับดูแลและตรวจสอบการใช้ทรัพย์สินของราชการ เพื่อป้องกันไม่ให้เกิดการนำไปใช้ประโยชน์ส่วนตัว กลุ่ม หรือพวกพ้อง มากน้อยเพียงใด |                        |        |        |           |       | 80.81 |
| หัวข้อการประเมิน  | น้อยที่สุดหรือไม่มีเลย | น้อย   | มาก    | มากที่สุด | คะแนน |       |
| หน่วยงานของท่าน มีการกำกับดูแลและตรวจสอบการใช้ทรัพย์สินของราชการ เพื่อป้องกันไม่ให้เกิดการนำไปใช้ประโยชน์ส่วนตัว กลุ่ม หรือพวกพ้อง มากน้อยเพียงใด     | 3.23%                  | 0.00%  | 48.39% | 48.39%    | 80.81 |       |
| I25 ผู้บริหารสูงสุดของหน่วยงานของท่าน ให้ความสำคัญ กับการต่อต้านการทุจริต มากน้อยเพียงใด  |                        |        |        |           |       | 80.34 |
| หัวข้อการประเมิน  | น้อยที่สุดหรือไม่มีเลย | น้อย   | มาก    | มากที่สุด | คะแนน |       |
| ผู้บริหารสูงสุดของหน่วยงานของท่าน ให้ความสำคัญ กับการต่อต้านการทุจริต มากน้อยเพียงใด  | 3.13%                  | 3.13%  | 43.75% | 50.00%    | 80.34 |       |
| I26 หน่วยงานของท่าน มีการดำเนินการ ดังต่อไปนี้ หรือไม่  |                        |        |        |           |       | 92.19 |
| หัวข้อการประเมิน  |                        | มี     |        | ไม่มี     | คะแนน |       |
| ทบทวนนโยบายหรือมาตรการป้องกันการทุจริตในหน่วยงานให้มีประสิทธิภาพ  |                        | 96.88% |        | 3.13%     | 96.88 |       |



|  |  |        |        |  |       |       |
|--|--|--------|--------|--|-------|-------|
| 126 หน่วยงานของท่าน มีการดำเนินการ ดังต่อไปนี้ หรือไม่   |  |        |        |  |       | 92.19 |
| หัวข้อการประเมิน   |  | มี     | ไม่มี  |  | คะแนน |       |
| จัดทำแผนงานด้านการป้องกันและปราบปรามการทุจริตของหน่วยงาน |  | 87.50% | 12.50% |  |       | 87.50 |

|   |                        |       |        |           |       |       |
|---|------------------------|-------|--------|-----------|-------|-------|
| 127 ปัญหาการทุจริตในหน่วยงานของท่าน ได้รับการแก้ไข มากน้อยเพียงใด |                        |       |        |           |       | 79.28 |
| หัวข้อการประเมิน  | น้อยที่สุดหรือไม่มีเลย | น้อย  | มาก    | มากที่สุด | คะแนน |       |
| ปัญหาการทุจริตในหน่วยงานของท่าน ได้รับการแก้ไข มากน้อยเพียงใด     | 3.13%                  | 6.25% | 40.63% | 50.00%    |       | 79.28 |

|   |                        |       |        |           |       |       |
|---|------------------------|-------|--------|-----------|-------|-------|
| 128 หน่วยงานของท่าน มีการดำเนินการดังต่อไปนี้ ต่อการทุจริตในหน่วยงาน มากน้อยเพียงใด |                        |       |        |           |       | 80.33 |
| หัวข้อการประเมิน  | น้อยที่สุดหรือไม่มีเลย | น้อย  | มาก    | มากที่สุด | คะแนน |       |
| เผาระวังการทุจริต   | 3.13%                  | 3.13% | 43.75% | 50.00%    |       | 80.34 |
| ตรวจสอบการทุจริต  | 0.00%                  | 6.25% | 46.88% | 46.88%    |       | 80.34 |
| ลงโทษทางวินัย เมื่อมีการทุจริต  | 0.00%                  | 9.38% | 40.63% | 50.00%    |       | 80.31 |

|   |                        |       |        |           |       |       |
|---|------------------------|-------|--------|-----------|-------|-------|
| 129 หน่วยงานของท่าน มีการนำผลการตรวจสอบของฝ่ายตรวจสอบ ทั้งภายในและภายนอกหน่วยงานไปปรับปรุงการทำงาน เพื่อป้องกันการทุจริตในหน่วยงาน มากน้อยเพียงใด |                        |       |        |           |       | 80.34 |
| หัวข้อการประเมิน  | น้อยที่สุดหรือไม่มีเลย | น้อย  | มาก    | มากที่สุด | คะแนน |       |
| หน่วยงานของท่าน มีการนำผลการตรวจสอบของฝ่ายตรวจสอบ ทั้งภายในและภายนอกหน่วยงานไปปรับปรุงการทำงาน เพื่อป้องกันการทุจริตในหน่วยงาน มากน้อยเพียงใด     | 0.00%                  | 6.25% | 46.88% | 46.88%    |       | 80.34 |

|  |                        |       |        |           |       |       |
|--|------------------------|-------|--------|-----------|-------|-------|
| 130 หากท่านพบเห็นแนวโน้มการทุจริตที่จะเกิดขึ้นในหน่วยงานของท่าน ท่านมีความคิดเห็นต่อประเด็นดังต่อไปนี้ อย่างไร |                        |       |        |           |       | 77.47 |
| หัวข้อการประเมิน   | น้อยที่สุดหรือไม่มีเลย | น้อย  | มาก    | มากที่สุด | คะแนน |       |
| สามารถร้องเรียนและส่งหลักฐานได้อย่างสะดวก  | 3.13%                  | 3.13% | 50.00% | 43.75%    |       | 78.28 |
| สามารถติดตามผลการร้องเรียนได้  | 3.13%                  | 3.13% | 46.88% | 46.88%    |       | 79.31 |
| มั่นใจว่าจะมีการดำเนินการอย่างตรงไปตรงมา   | 3.13%                  | 9.38% | 40.63% | 46.88%    |       | 77.19 |
| มั่นใจว่าจะปลอดภัยและไม่มีผลกระทบต่อตนเอง  | 6.25%                  | 9.38% | 37.50% | 46.88%    |       | 75.09 |

|   |                        |       |         |           |        |        |
|---|------------------------|-------|---------|-----------|--------|--------|
| E1 เจ้าหน้าที่ของหน่วยงานที่ท่านติดต่อ ปฏิบัติงาน/ให้บริการแก่ท่าน ตามประเด็นดังต่อไปนี้ มากน้อยเพียงใด   |                        |       |         |           |        | 75.11  |
| หัวข้อการประเมิน  | น้อยที่สุดหรือไม่มีเลย | น้อย  | มาก     | มากที่สุด | คะแนน  |        |
| เป็นไปตามขั้นตอนที่กำหนด  | 0.00%                  | 6.00% | 60.00%  | 34.00%    | 76.18  |        |
| เป็นไปตามระยะเวลาที่กำหนด   | 1.96%                  | 5.88% | 60.78%  | 31.37%    | 74.04  |        |
| E2 เจ้าหน้าที่ของหน่วยงานที่ท่านติดต่อ ปฏิบัติงาน/ให้บริการแก่ท่าน กับผู้มาติดต่ออื่น ๆ อย่างเท่าเทียมกันมากน้อยเพียงใด   |                        |       |         |           |        | 81.48  |
| หัวข้อการประเมิน  | น้อยที่สุดหรือไม่มีเลย | น้อย  | มาก     | มากที่สุด | คะแนน  |        |
| เจ้าหน้าที่ของหน่วยงานที่ท่านติดต่อ ปฏิบัติงาน/ให้บริการแก่ท่าน กับผู้มาติดต่ออื่น ๆ อย่างเท่าเทียมกันมากน้อยเพียงใด  | 0.00%                  | 4.00% | 48.00%  | 48.00%    | 81.48  |        |
| E3 เจ้าหน้าที่ของหน่วยงานที่ท่านติดต่อ ให้ข้อมูลเกี่ยวกับการดำเนินการ/ให้บริการแก่ท่านอย่างตรงไปตรงมา ไม่ปิดบังหรือบิดเบือนข้อมูล มากน้อยเพียงใด                              |                        |       |         |           |        | 81.50  |
| หัวข้อการประเมิน  | น้อยที่สุดหรือไม่มีเลย | น้อย  | มาก     | มากที่สุด | คะแนน  |        |
| เจ้าหน้าที่ของหน่วยงานที่ท่านติดต่อ ให้ข้อมูลเกี่ยวกับการดำเนินการ/ให้บริการแก่ท่านอย่างตรงไปตรงมา ไม่ปิดบังหรือบิดเบือนข้อมูล มากน้อยเพียงใด                                 | 0.00%                  | 2.00% | 52.00%  | 46.00%    | 81.50  |        |
| E4 ในระยะเวลา 1 ปีที่ผ่านมา ท่านเคยถูกเจ้าหน้าที่ของหน่วยงานที่ท่านติดต่อร้องขอให้จ่ายหรือให้สิ่งดังต่อไปนี้ เพื่อแลกกับการปฏิบัติงาน การอนุมัติ อนุญาต หรือให้บริการ หรือไม่ |                        |       |         |           |        | 100.00 |
| หัวข้อการประเมิน  |                        | มี    | ไม่มี   |           | คะแนน  |        |
| เงิน  |                        | 0.00% | 100.00% |           | 100.00 |        |
| ทรัพย์สิน   |                        | 0.00% | 100.00% |           | 100.00 |        |
| ประโยชน์อื่น ๆ ที่อาจคำนวณเป็นเงินได้ เช่น การลดราคา การให้ความบันเทิง เป็นต้น  |                        | 0.00% | 100.00% |           | 100.00 |        |
| E5 หน่วยงานที่ท่านติดต่อ มีการดำเนินงาน โดยคำนึงถึงประโยชน์ของประชาชนและส่วนรวมเป็นหลัก มากน้อยเพียงใด  |                        |       |         |           |        | 80.16  |
| หัวข้อการประเมิน  | น้อยที่สุดหรือไม่มีเลย | น้อย  | มาก     | มากที่สุด | คะแนน  |        |
| หน่วยงานที่ท่านติดต่อ มีการดำเนินงาน โดยคำนึงถึงประโยชน์ของประชาชนและส่วนรวมเป็นหลัก มากน้อยเพียงใด   | 0.00%                  | 4.00% | 52.00%  | 44.00%    | 80.16  |        |
| E6 การเผยแพร่ข้อมูลของหน่วยงานที่ท่านติดต่อ มีลักษณะดังต่อไปนี้ มากน้อยเพียงใด  |                        |       |         |           |        | 74.18  |

| หัวข้อการประเมิน       | น้อยที่สุดหรือไม่มีเลย | น้อย  | มาก    | มากที่สุด | คะแนน |
|------------------------|------------------------|-------|--------|-----------|-------|
| เข้าถึงง่าย ไม่ซับซ้อน | 0.00%                  | 2.08% | 70.83% | 27.08%    | 75.23 |
| มีช่องทางหลากหลาย      | 2.08%                  | 4.17% | 66.67% | 27.08%    | 73.13 |

**E7** หน่วยงานที่ท่านติดต่อ มีการเผยแพร่ผลงานหรือข้อมูลที่สาธารณชนควรรับทราบอย่างชัดเจน มากน้อยเพียงใด 83.50

| หัวข้อการประเมิน   | น้อยที่สุดหรือไม่มีเลย | น้อย  | มาก    | มากที่สุด | คะแนน |
|--|------------------------|-------|--------|-----------|-------|
| หน่วยงานที่ท่านติดต่อ มีการเผยแพร่ผลงานหรือข้อมูลที่สาธารณชนควรรับทราบอย่างชัดเจน มากน้อยเพียงใด | 0.00%                  | 0.00% | 50.00% | 50.00%    | 83.50 |

**E8** หน่วยงานที่ท่านติดต่อ มีช่องทางรับฟังคำติชมหรือความคิดเห็นเกี่ยวกับการดำเนินงาน/การให้บริการ หรือไม่ 47.92

| หัวข้อการประเมิน   | มี     | ไม่มี  | คะแนน |
|--|--------|--------|-------|
| หน่วยงานที่ท่านติดต่อ มีช่องทางรับฟังคำติชมหรือความคิดเห็นเกี่ยวกับการดำเนินงาน/การให้บริการ หรือไม่ | 47.92% | 52.08% | 47.92 |

**E9** หน่วยงานที่ท่านติดต่อ มีการชี้แจงและตอบคำถาม เมื่อมีข้อกังวลสงสัยเกี่ยวกับการดำเนินงานได้อย่างชัดเจน มากน้อยเพียงใด 79.31

| หัวข้อการประเมิน  | น้อยที่สุดหรือไม่มีเลย | น้อย  | มาก    | มากที่สุด | คะแนน |
|---|------------------------|-------|--------|-----------|-------|
| หน่วยงานที่ท่านติดต่อ มีการชี้แจงและตอบคำถาม เมื่อมีข้อกังวลสงสัยเกี่ยวกับการดำเนินงานได้อย่างชัดเจน มากน้อยเพียงใด | 0.00%                  | 6.25% | 50.00% | 43.75%    | 79.31 |

**E10** หน่วยงานที่ท่านติดต่อ มีช่องทางให้ผู้มาติดต่อร้องเรียนการทุจริตของเจ้าหน้าที่ในหน่วยงานหรือไม่ 47.92

| หัวข้อการประเมิน   | มี     | ไม่มี  | คะแนน |
|--|--------|--------|-------|
| หน่วยงานที่ท่านติดต่อ มีช่องทางให้ผู้มาติดต่อร้องเรียนการทุจริตของเจ้าหน้าที่ในหน่วยงานหรือไม่ | 47.92% | 52.08% | 47.92 |

**E11** เจ้าหน้าที่ของหน่วยงานที่ท่านติดต่อ มีการปรับปรุงคุณภาพการปฏิบัติงาน/การให้บริการให้ดีขึ้นมากน้อยเพียงใด 78.43

| หัวข้อการประเมิน   | น้อยที่สุดหรือไม่มีเลย | น้อย  | มาก    | มากที่สุด | คะแนน |
|--|------------------------|-------|--------|-----------|-------|
| เจ้าหน้าที่ของหน่วยงานที่ท่านติดต่อ มีการปรับปรุงคุณภาพการปฏิบัติงาน/การให้บริการให้ดีขึ้นมากน้อยเพียงใด | 0.00%                  | 2.04% | 61.22% | 36.73%    | 78.43 |

**E12** หน่วยงานที่ท่านติดต่อ มีการปรับปรุงวิธีการและขั้นตอนการดำเนินงาน/การให้บริการดีขึ้น มากน้อยเพียงใด 79.06

| หัวข้อการประเมิน   | น้อยที่สุดหรือไม่มีเลย | น้อย  | มาก    | มากที่สุด | คะแนน |
|--|------------------------|-------|--------|-----------|-------|
| หน่วยงานที่ท่านติดต่อ มีการปรับปรุงวิธีการและขั้นตอนการดำเนินงาน/การให้บริการดีขึ้น มากน้อยเพียงใด | 0.00%                  | 6.12% | 51.02% | 42.86%    | 79.06 |

|   |  |        |        |       |       |
|---|--|--------|--------|-------|-------|
| E13 หน่วยงานที่ท่านติดต่อ มีการนำเทคโนโลยีมาใช้ในการดำเนินงาน/การให้บริการ ให้เกิดความสะดวกรวดเร็วมากขึ้น หรือไม่ |  |        |        |       | 51.02 |
| หัวข้อการประเมิน  |  | มี     | ไม่มี  | คะแนน |       |
| หน่วยงานที่ท่านติดต่อ มีการนำเทคโนโลยีมาใช้ในการดำเนินงาน/การให้บริการ ให้เกิดความสะดวกรวดเร็วมากขึ้น หรือไม่     |  | 51.02% | 48.98% | 51.02 |       |

|  |                        |       |        |           |       |
|--|------------------------|-------|--------|-----------|-------|
| E14 หน่วยงานที่ท่านติดต่อ เปิดโอกาสให้ผู้รับบริการ ผู้มาติดต่อ หรือผู้มีส่วนได้ส่วนเสีย เข้าไปมีส่วนร่วมในการปรับปรุงพัฒนาการดำเนินงาน/การให้บริการของหน่วยงานได้ดีขึ้น มากน้อยเพียงใด |                        |       |        |           | 76.39 |
| หัวข้อการประเมิน   | น้อยที่สุดหรือไม่มีเลย | น้อย  | มาก    | มากที่สุด | คะแนน |
| หน่วยงานที่ท่านติดต่อ เปิดโอกาสให้ผู้รับบริการ ผู้มาติดต่อ หรือผู้มีส่วนได้ส่วนเสีย เข้าไปมีส่วนร่วมในการปรับปรุงพัฒนาการดำเนินงาน/การให้บริการของหน่วยงานได้ดีขึ้น มากน้อยเพียงใด     | 0.00%                  | 4.08% | 63.27% | 32.65%    | 76.39 |

|   |                        |       |        |           |       |
|---|------------------------|-------|--------|-----------|-------|
| E15 หน่วยงานที่ท่านติดต่อ มีการปรับปรุงการดำเนินงาน/การให้บริการ ให้มีความโปร่งใสมากขึ้น มากน้อยเพียงใด |                        |       |        |           | 75.04 |
| หัวข้อการประเมิน  | น้อยที่สุดหรือไม่มีเลย | น้อย  | มาก    | มากที่สุด | คะแนน |
| หน่วยงานที่ท่านติดต่อ มีการปรับปรุงการดำเนินงาน/การให้บริการ ให้มีความโปร่งใสมากขึ้น มากน้อยเพียงใด     | 0.00%                  | 4.08% | 67.35% | 28.57%    | 75.04 |

### ตัวชี้วัดย่อยที่ 9.1 ข้อมูลพื้นฐาน

#### ข้อมูลพื้นฐาน

| ข้อ | ประเด็นการตรวจ                    | ความคิดเห็น  | คะแนน  |
|-----|-----------------------------------|--|--------|
| O1  | โครงสร้าง                         | ไม่แสดงช่องทางเข้าถึงข้อมูลไฟล์ จากบนหน้าเว็บไซต์หน่วยงาน เพื่อพิสูจน์ว่าไฟล์นั้น ประชาชนสามารถเข้าถึงได้จากหน้าเว็บไซต์หน่วยงานจริง | 0.00   |
| O2  | ข้อมูลผู้บริหาร                   | ต้องมีช่องทางการติดต่อของปลัดอณต.ด้วย  | 0.00   |
| O3  | อำนาจหน้าที่                      |  | 100.00 |
| O4  | แผนยุทธศาสตร์หรือแผนพัฒนาหน่วยงาน | ไม่แสดงช่องทางเข้าถึงข้อมูลไฟล์ จากบนหน้าเว็บไซต์หน่วยงาน เพื่อพิสูจน์ว่าไฟล์นั้น ประชาชนสามารถเข้าถึงได้จากหน้าเว็บไซต์หน่วยงานจริง | 0.00   |
| O5  | ข้อมูลการติดต่อ                   | ข้อมูลไม่ครบถ้วน ขาดแผนที่   | 0.00   |
| O6  | กฎหมายที่เกี่ยวข้อง               |  | 100.00 |

#### ข่าวประชาสัมพันธ์

| ข้อ | ประเด็นการตรวจ    | ความคิดเห็น | คะแนน  |
|-----|-------------------|-------------|--------|
| O7  | ข่าวประชาสัมพันธ์ |             | 100.00 |

## การปฏิสัมพันธ์ข้อมูล

| ข้อ | ประเด็นการตรวจ | ความคิดเห็น  | คะแนน |
|-----|----------------|--|-------|
| O8  | Q&A            | ไม่มีช่องทางสำหรับใช้สื่อสารแบบสองทางบนเว็บไซต์ของหน่วยงาน ในข้อนี้ต้องแสดงช่องทางที่บุคคลภายนอกสามารถสอบถามข้อมูลต่าง ๆ ได้ และหน่วยงานสามารถสื่อสารให้คำตอบกับผู้สอบถามได้ โดยมีลักษณะเป็นการสื่อสารได้สองทาง เช่น Web board กล้องข้อความถาม-ตอบ เป็นต้น | 0.00  |
| O9  | Social Network | ไม่พบการนำเสนอ URL ที่เชื่อมโยง social network จากหน้าเว็บไซต์หลัก และไม่ได้อธิบายเพิ่มเติมว่าช่องทาง social network มีการเชื่อมโยงจากหน้าเว็บไซต์หลักของหน่วยงานจากตรงไหน   | 0.00  |

## ตัวชี้วัดย่อยที่ 9.2 การบริหารงาน

## แผนการดำเนินงาน

| ข้อ | ประเด็นการตรวจ                                      | ความคิดเห็น  | คะแนน  |
|-----|---|--|--------|
| O10 | แผนดำเนินงานประจำปี                                 |  | 100.00 |
| O11 | รายงานการกำกับติดตามการดำเนินงานประจำปี รอบ 6 เดือน | URL ที่นำเสนอไม่ใช่ URL ของหน้า website หลักของหน่วยงาน ต้องส่ง URL ที่แสดงข้อมูลมาด้วย หรืออธิบายเพิ่มเติมว่ามีการเชื่อมโยงจากหน้าเว็บไซต์หลักของหน่วยงานจากตรงไหน ในข้อนี้ขอเสนอให้คะแนน เนื่องจากอ้างอิงตาม URL ในข้อ O10 | 100.00 |
| O12 | รายงานผลการดำเนินงานประจำปี                         | URL ที่นำเสนอไม่ใช่ URL ของหน้า website หลักของหน่วยงาน ต้องส่ง URL ที่แสดงข้อมูลมาด้วย หรืออธิบายเพิ่มเติมว่ามีการเชื่อมโยงจากหน้าเว็บไซต์หลักของหน่วยงานจากตรงไหน ในข้อนี้ขอเสนอให้คะแนน เนื่องจากอ้างอิงตาม URL ในข้อ O10 | 100.00 |

## การปฏิบัติงาน

| ข้อ | ประเด็นการตรวจ                 | ความคิดเห็น  | คะแนน |
|-----|--------------------------------|--|-------|
| O13 | คู่มือหรือมาตรฐานการปฏิบัติงาน | ไม่แสดงช่องทางเข้าถึงข้อมูลไฟล์ จากบนหน้าเว็บไซต์หน่วยงาน เพื่อพิสูจน์ว่าไฟล์นั้น ประชาชนสามารถเข้าถึงได้จากหน้าเว็บไซต์หน่วยงานจริง | 0.00  |

## การให้บริการ

| ข้อ | ประเด็นการตรวจ                          | ความคิดเห็น  | คะแนน  |
|-----|---|--|--------|
| O14 | คู่มือหรือมาตรฐานการให้บริการ           | ไม่แสดงช่องทางเข้าถึงข้อมูลไฟล์ จากบนหน้าเว็บไซต์หน่วยงาน เพื่อพิสูจน์ว่าไฟล์นั้น ประชาชนสามารถเข้าถึงได้จากหน้าเว็บไซต์หน่วยงานจริง | 0.00   |
| O15 | ข้อมูลเชิงสถิติการให้บริการ             | ไม่แสดงช่องทางเข้าถึงข้อมูลไฟล์ จากบนหน้าเว็บไซต์หน่วยงาน เพื่อพิสูจน์ว่าไฟล์นั้น ประชาชนสามารถเข้าถึงได้จากหน้าเว็บไซต์หน่วยงานจริง | 0.00   |
| O16 | รายงานผลการสำรวจความพึงพอใจการให้บริการ | ไม่แสดงช่องทางเข้าถึงข้อมูลไฟล์ จากบนหน้าเว็บไซต์หน่วยงาน เพื่อพิสูจน์ว่าไฟล์นั้น ประชาชนสามารถเข้าถึงได้จากหน้าเว็บไซต์หน่วยงานจริง | 0.00   |
| O17 | E-Service                               |  | 100.00 |

## ตัวชี้วัดย่อยที่ 9.3 การบริหารเงินงบประมาณ

## แผนการใช้จ่ายงบประมาณประจำปี

| ข้อ | ประเด็นการตรวจ               | ความคิดเห็น  | คะแนน |
|-----|------------------------------|--|-------|
| O18 | แผนการใช้จ่ายงบประมาณประจำปี | ไม่แสดงช่องทางเข้าถึงข้อมูลไฟล์ จากบนหน้าเว็บไซต์หน่วยงาน เพื่อพิสูจน์ว่าไฟล์นั้น ประชาชนสามารถเข้าถึงได้จากหน้าเว็บไซต์หน่วยงานจริง | 0.00  |

| ข้อ | ประเด็นการตรวจ   | ความคิดเห็น  | คะแนน |
|-----|--|--|-------|
| O19 | รายงานการกำกับติดตามการใช้จ่ายงบประมาณ ประจำปี รอบ 6 เดือน | ไม่แสดงช่องทางเข้าถึงข้อมูลไฟล์ จากบนหน้าเว็บไซต์หน่วยงาน เพื่อพิสูจน์ว่าไฟล์นั้น ประชาชนสามารถเข้าถึงได้จากหน้าเว็บไซต์หน่วยงานจริง | 0.00  |
| O20 | รายงานผลการใช้จ่ายงบประมาณประจำปี                          | ไม่แสดงช่องทางเข้าถึงข้อมูลไฟล์ จากบนหน้าเว็บไซต์หน่วยงาน เพื่อพิสูจน์ว่าไฟล์นั้น ประชาชนสามารถเข้าถึงได้จากหน้าเว็บไซต์หน่วยงานจริง | 0.00  |

#### การจัดซื้อจัดจ้างหรือการจัดหาพัสดุ

| ข้อ | ประเด็นการตรวจ   | ความคิดเห็น  | คะแนน  |
|-----|--|--|--------|
| O21 | แผนการจัดซื้อจัดจ้างหรือแผนการจัดหาพัสดุ                 |  | 100.00 |
| O22 | ประกาศต่าง ๆ เกี่ยวกับการจัดซื้อจัดจ้างหรือการจัดหาพัสดุ |  | 100.00 |
| O23 | สรุปผลการจัดซื้อจัดจ้างหรือการจัดหาพัสดुरายเดือน         | ต้องอธิบายเพิ่มเติมว่ามีการเชื่อมโยงจากหน้าเว็บไซต์หลักของหน่วยงานจากตรงไหน ในข้อนี้ขอโมเมให้คะแนน เนื่องจากอ้างอิงตาม URL ในข้อ O21 และ O22 | 100.00 |
| O24 | รายงานผลการจัดซื้อจัดจ้างหรือการจัดหาพัสดุประจำปี        | ต้องอธิบายเพิ่มเติมว่ามีการเชื่อมโยงจากหน้าเว็บไซต์หลักของหน่วยงานจากตรงไหน ในข้อนี้ขอโมเมให้คะแนน เนื่องจากอ้างอิงตาม URL ในข้อ O21 และ O22 | 100.00 |

#### ตัวชี้วัดย่อยที่ 9.4 การบริหารและพัฒนาทรัพยากรบุคคล

##### การบริหารและพัฒนาทรัพยากรบุคคล

| ข้อ | ประเด็นการตรวจ                                | ความคิดเห็น  | คะแนน |
|-----|---|--|-------|
| O25 | นโยบายการบริหารทรัพยากรบุคคล                  | ไม่แสดงช่องทางเข้าถึงข้อมูลไฟล์ จากบนหน้าเว็บไซต์หน่วยงาน เพื่อพิสูจน์ว่าไฟล์นั้น ประชาชนสามารถเข้าถึงได้จากหน้าเว็บไซต์หน่วยงานจริง | 0.00  |
| O26 | การดำเนินการตามนโยบายการบริหารทรัพยากรบุคคล   | ไม่แสดงช่องทางเข้าถึงข้อมูลไฟล์ จากบนหน้าเว็บไซต์หน่วยงาน เพื่อพิสูจน์ว่าไฟล์นั้น ประชาชนสามารถเข้าถึงได้จากหน้าเว็บไซต์หน่วยงานจริง | 0.00  |
| O27 | หลักเกณฑ์การบริหารและพัฒนาทรัพยากรบุคคล       | ไม่แสดงช่องทางเข้าถึงข้อมูลไฟล์ จากบนหน้าเว็บไซต์หน่วยงาน เพื่อพิสูจน์ว่าไฟล์นั้น ประชาชนสามารถเข้าถึงได้จากหน้าเว็บไซต์หน่วยงานจริง | 0.00  |
| O28 | รายงานผลการบริหารและพัฒนาทรัพยากรบุคคลประจำปี | ไม่แสดงช่องทางเข้าถึงข้อมูลไฟล์ จากบนหน้าเว็บไซต์หน่วยงาน เพื่อพิสูจน์ว่าไฟล์นั้น ประชาชนสามารถเข้าถึงได้จากหน้าเว็บไซต์หน่วยงานจริง | 0.00  |

#### ตัวชี้วัดย่อยที่ 9.5 การส่งเสริมความโปร่งใส

##### การจัดการเรื่องร้องเรียนการทุจริต

| ข้อ | ประเด็นการตรวจ                                 | ความคิดเห็น   | คะแนน |
|-----|--|---|-------|
| O29 | แนวปฏิบัติการจัดการเรื่องร้องเรียนการทุจริต    | ไม่แสดงช่องทางเข้าถึงข้อมูลไฟล์ จากบนหน้าเว็บไซต์หน่วยงาน เพื่อพิสูจน์ว่าไฟล์นั้น ประชาชนสามารถเข้าถึงได้จากหน้าเว็บไซต์หน่วยงานจริง  | 0.00  |
| O30 | ช่องทางแจ้งเรื่องร้องเรียนการทุจริต            | ต้องเป็นช่องทางแจ้งเรื่องร้องเรียนการทุจริตโดยตรง ไม่ใช่ช่องทางแจ้งเรื่องร้องเรียนอื่นๆ ในข้อนี้หมายถึง การมีช่องทางที่บุคคลภายนอกสามารถแจ้งเรื่องร้องเรียนเกี่ยวกับการทุจริตและประพฤติมิชอบของเจ้าหน้าที่ของหน่วยงานผ่านทางช่องทางออนไลน์ และต้องเป็นช่องทางที่สามารถเก็บรักษาข้อมูลของผู้แจ้งให้เป็นความลับ | 0.00  |
| O31 | ข้อมูลเชิงสถิติเรื่องร้องเรียนการทุจริตประจำปี | ไม่แสดงช่องทางเข้าถึงข้อมูลไฟล์ จากบนหน้าเว็บไซต์หน่วยงาน เพื่อพิสูจน์ว่าไฟล์นั้น ประชาชนสามารถเข้าถึงได้จากหน้าเว็บไซต์หน่วยงานจริง  | 0.00  |



## ผู้ตอบแบบวัดการรับรู้ของผู้มีส่วนได้ส่วนเสียภายนอก

| อายุ                    | ชาย | หญิง | อื่นๆ |
|-------------------------|-----|------|-------|
| ต่ำกว่า 20 ปี           | 2   | 0    | 0     |
| 20 - 30 ปี              | 3   | 5    | 0     |
| 31 - 40 ปี              | 6   | 14   | 0     |
| 41 - 50 ปี              | 4   | 10   | 0     |
| 51 - 60 ปี              | 3   | 1    | 0     |
| มากกว่า 60 ปี           | 0   | 0    | 0     |
| ระดับการศึกษา           | ชาย | หญิง | อื่นๆ |
| ประถมศึกษาหรือต่ำกว่า   | 1   | 2    | 0     |
| มัธยมศึกษาหรือเทียบเท่า | 6   | 4    | 0     |
| อนุปริญญาหรือเทียบเท่า  | 0   | 0    | 0     |
| ปริญญาตรีหรือเทียบเท่า  | 6   | 17   | 0     |
| สูงกว่าปริญญาตรี        | 4   | 7    | 0     |
| อื่น ๆ                  | 1   | 0    | 0     |
| ติดต่อหน่วยงาน          | ชาย | หญิง | อื่นๆ |
| บุคคลทั่วไป             | 5   | 16   | 0     |
| หน่วยงานของรัฐ          | 10  | 14   | 0     |
| องค์กรธุรกิจ            | 0   | 0    | 0     |
| อื่น ๆ                  | 3   | 0    | 0     |

## ผู้ตอบแบบวัดการรับรู้ของผู้มีส่วนได้ส่วนเสียภายใน

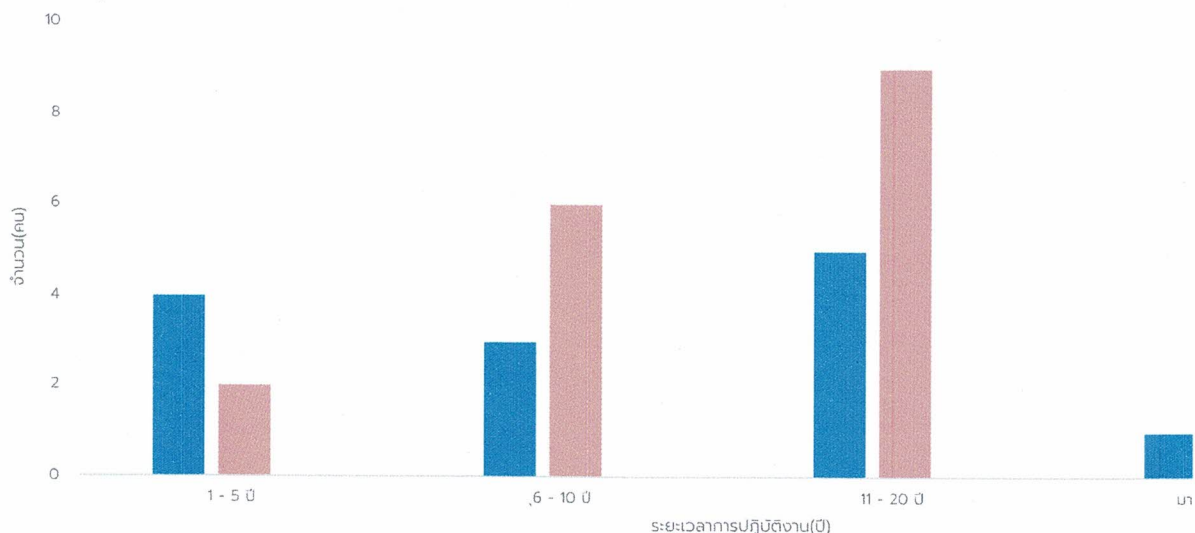
| อายุ                    | ชาย | หญิง | อื่นๆ |
|-------------------------|-----|------|-------|
| ต่ำกว่า 20 ปี           | 0   | 0    | 0     |
| 20 - 30 ปี              | 1   | 0    | 0     |
| 31 - 40 ปี              | 4   | 8    | 0     |
| 41 - 50 ปี              | 3   | 5    | 0     |
| 51 - 60 ปี              | 5   | 4    | 0     |
| มากกว่า 60 ปี           | 0   | 0    | 0     |
| ระดับการศึกษา           | ชาย | หญิง | อื่นๆ |
| ประถมศึกษาหรือต่ำกว่า   | 0   | 0    | 0     |
| มัธยมศึกษาหรือเทียบเท่า | 4   | 2    | 0     |



| อายุ                   | ชาย | หญิง | อื่นๆ |
|------------------------|-----|------|-------|
| อนุปริญญาหรือเทียบเท่า | 3   | 2    | 0     |
| ปริญญาตรีหรือเทียบเท่า | 3   | 11   | 0     |
| สูงกว่าปริญญาตรี       | 2   | 2    | 0     |
| อื่น ๆ                 | 1   | 0    | 0     |

## สภาพแวดล้อมการทำงานของเจ้าหน้าที่ในหน่วยงานภาครัฐ ประจำปี 2563

### จำนวนบุคลากร



ความสุขในการทำงาน 🤗 36.67% 😊 50.00% 😐 10.00% 😞 3.33%



ติดต่อหน่วยงานสำนักงาน ป.ป.ช.

สำนักประเมินคุณธรรมและความโปร่งใส  
 สำนักงานคณะกรรมการป้องกันและปราบปรามการ  
 ทุจริตแห่งชาติ  
 เลขที่ 361 ถนนพหลโยธิน ต.ท่าทราย อ.เมืองนนทบุรี  
 จ.นนทบุรี 11000  
 ติดต่อสอบถามได้ที่ Line @ITAS

© Copyright 2022

2103492